

```

GET
  FILE='C:\Users\User\Desktop\kalıp sanat tarihi.sav'.
DATASET NAME DataSet1 WINDOW=FRONT.
RECODE S1 S2 S3 S4 S5 S6 S7 S8 S9 S10 S11 S12 S13 S14 S15 S16 S17 S18 S19 S20
S21 S22 S23 S24 S25 S26 ('Kesinlikle '+
  'katılmıyorum'='1') ('Katılmıyorum'='2') ('Kararsızım'='3')
('Katılıyorum'='4') ('Kesinlikle katılıyorum'='5').

```

Warning # 4638 in column 103. Text: (String variables being recoded differ in length. The recode may be inappropriate for some of the variables.

```

EXECUTE.
FREQUENCIES VARIABLES=S1 S2 S3 S4 S5 S6 S7 S8 S9 S10 S11 S12 S13 S14 S15 S16
S17 S18 S19 S20 S21 S22 S23 S24 S25 S26
  /BARChart PERCENT
  /ORDER=ANALYSIS.

```

## Frequencies

### Notes

Output Created	10-JUL-2021 21:39:42
Comments	
Input	Data C:\Users\User\Desktop\kalıp sanat tarihi.sav Active Dataset DataSet1 Filter <none> Weight <none> Split File <none> N of Rows in Working Data 14 File
Missing Value Handling	Definition of Missing User-defined missing values are treated as missing. Cases Used Statistics are based on all cases with valid data.
Syntax	FREQUENCIES VARIABLES=S1 S2 S3 S4 S5 S6 S7 S8 S9 S10 S11 S12 S13 S14 S15 S16 S17 S18 S19 S20 S21 S22 S23 S24 S25 S26 /BARChart PERCENT /ORDER=ANALYSIS.

Resources	Processor Time	00:00:06,16
	Elapsed Time	00:00:04,07

[DataSet1] C:\Users\User\Desktop\kalıp sanat tarihi.sav

### Statistics

		Bu ders, aşağıdaki program çıktılarının kazandırılmasın da ne kadar katkı sağlamaktadır? [Sanat Tarihi alanı ile ilgili konularda sözlü ve yazılı etkin iletişim kurma ve bu konulara ilişkin çözüm önerilerini aktarabilme becerisi]	Bu ders, aşağıdaki program çıktılarının kazandırılmasın da ne kadar katkı sağlamaktadır? [Sanat Tarihi alanında yeterli bilgiye sahip olma ve uygulama alanlarındaki problemleri saptama, tanımlama, analiz etme ve çözüm yöntemleri geliştirebilme becerisi]	Bu ders, aşağıdaki program çıktılarının kazandırılmasın da ne kadar katkı sağlamaktadır? [Bireysel ve grup olarak alanı ile ilgili çalışmaları disiplinli ve gerektiğinde sorumluluk olarak etkin yürütebilme]	Bu ders, aşağıdaki program çıktılarının kazandırılmasın da ne kadar katkı sağlamaktadır? [Sanat Tarihi uygulama alanlarındaki problemleri çözmek için bilişim teknolojilerini etkin olarak kullanabilme]	Bu ders, aşağıdaki program çıktılarının kazandırılmasın da ne kadar katkı sağlamaktadır? [Sanat Tarihi ile ilgili araştırmalarda ve faaliyetlerde bilimsel, kültürel, toplumsal ve mesleki etik değerlere uygun hareket etme becerisi]
N	Valid	14	14	14	14	14
	Missing	0	0	0	0	0

### Statistics

		Bu ders, aşağıdaki program çıktılarının kazandırılmasın da ne kadar katkı sağlamaktadır? [Alanı ile ilgili problemleri çözebilecek ve meslektaşları ile iletişim kurabilecek düzeyde yabancı dil öğrenebilme]	Bu ders, aşağıdaki program çıktılarının kazandırılmasın da ne kadar katkı sağlamaktadır? [Sosyal ve toplumsal problemleri fark etme ve çözüm geliştirebilme]	Bu ders, aşağıdaki program çıktılarının kazandırılmasın da ne kadar katkı sağlamaktadır? [İlgi duyduğu alanda kendini geliştirebilme]	Dersin sorumlusu ile ilgili olarak [Derse hazırlıklı gelir]	Dersin sorumlusu ile ilgili olarak [Ders zamanını etkin kullanır]
N	Valid	14	14	14	14	14
	Missing	0	0	0	0	0

#### Statistics

		Dersin sorumlusu ile ilgili olarak [Anlattığı konuya hakimdir.]	Dersin sorumlusu ile ilgili olarak [Dersi öğretmekte başarılıdır]	Dersin sorumlusu ile ilgili olarak [Dersi yüzeysel olarak işler]	Dersin sorumlusu ile ilgili olarak [Öğrencilere karşı olumludur]	Dersin sorumlusu ile ilgili olarak [Öğrenciler arasında ayırım yapmaz]
N	Valid	14	14	14	14	14
	Missing	0	0	0	0	0

#### Statistics

		Dersin sorumlusu ile ilgili olarak [Ders saati dışında dersle ilgili olarak öğrenciye zaman ayırır]	Dersin sorumlusu ile ilgili olarak [Sınav kağıdını incelemek için çekinmeden odasına gidebilirim]	Dersin sorumlusu ile ilgili olarak [Ders sırasında çekinmeden soru sorabilirim]	Ders ile ilgili olarak [Dönem başında dersin hedefi, içeriği ve öğrencilerden beklentiler açıklandı]	Ders ile ilgili olarak [Ders ile ilgili kaynaklar tanıtıldı]
N	Valid	14	14	14	14	14
	Missing	0	0	0	0	0

#### Statistics

		Ders ile ilgili olarak [Ders kapsamındaki konular işlendi]	Ders ile ilgili olarak [Anlatılan konuların düzeyi bana uygundu]	Ders ile ilgili olarak [Bu ders mesleğimde kullanabileceğim önemli bilgi ve becerileri kazandırdı.]	Değerlendirme [Sorular daha sonra tartışıldı ve yanıtlandı]	Değerlendirme [Sorular bilgi düzeyimi ölçmekteydi]
N	Valid	14	14	14	14	14
	Missing	0	0	0	0	0

#### Statistics

		Değerlendirme [Sınav sonuçları adil bir şekilde puanlandı.]
N	Valid	14
	Missing	0

### Frequency Table

**Bu ders, aşağıdaki program çıktılarının kazandırılmasında ne kadar katkı sağlamaktadır?**  
**[Sanat Tarihi alanı ile ilgili konularda sözlü ve yazılı etkin iletişim kurma ve bu konulara ilişkin çözüm önerilerini aktarabilme becerisi]**

	Frequency	Percent	Valid Percent	Cumulative Percent
Valid	kesinlikle katılmıyorum	2	14,3	14,3
	katılıyorum	6	42,9	57,1
	kesinlikle katılıyorum	6	42,9	100,0
	Total	14	100,0	100,0

**Bu ders, aşağıdaki program çıktılarının kazandırılmasında ne kadar katkı sağlamaktadır?**  
**[Sanat Tarihi alanında yeterli bilgiye sahip olma ve uygulama alanlarındaki problemleri saptama, tanımlama, analiz etme ve çözüm yöntemleri geliştirebilme becerisi]**

	Frequency	Percent	Valid Percent	Cumulative Percent
Valid	kesinlikle katılmıyorum	2	14,3	14,3
	katılıyorum	6	42,9	57,1

kesinlikle katılıyorum	6	42,9	42,9	100,0
Total	14	100,0	100,0	

**Bu ders, aşağıdaki program çıktılarının kazandırılmasında ne kadar katkı sağlamaktadır?**  
**[Bireysel ve grup olarak alanı ile ilgili çalışmalarını disiplinli ve gerektiğinde sorumluluk olarak etkin yürütebilme]**

	Frequency	Percent	Valid Percent	Cumulative Percent
Valid kesinlikle katılmıyorum	2	14,3	14,3	14,3
katılıyorum	6	42,9	42,9	57,1
kesinlikle katılıyorum	6	42,9	42,9	100,0
Total	14	100,0	100,0	

**Bu ders, aşağıdaki program çıktılarının kazandırılmasında ne kadar katkı sağlamaktadır?**  
**[Sanat Tarihi uygulama alanlarındaki problemleri çözmek için bilişim teknolojilerini etkin olarak kullanabilme]**

	Frequency	Percent	Valid Percent	Cumulative Percent
Valid kesinlikle katılmıyorum	2	14,3	14,3	14,3
katılıyorum	6	42,9	42,9	57,1
kesinlikle katılıyorum	6	42,9	42,9	100,0
Total	14	100,0	100,0	

**Bu ders, aşağıdaki program çıktılarının kazandırılmasında ne kadar katkı sağlamaktadır?**  
**[Sanat Tarihi ile ilgili araştırmalarda ve faaliyetlerde bilimsel, kültürel, toplumsal ve mesleki etik değerlere uygun hareket etme becerisi]**

	Frequency	Percent	Valid Percent	Cumulative Percent
Valid kesinlikle katılmıyorum	2	14,3	14,3	14,3
katılıyorum	6	42,9	42,9	57,1
kesinlikle katılıyorum	6	42,9	42,9	100,0
Total	14	100,0	100,0	

**Bu ders, aşağıdaki program çıktılarının kazandırılmasında ne kadar katkı sağlamaktadır?**

**[Alanı ile ilgili problemleri çözebilecek ve meslektaşları ile iletişim kurabilecek düzeyde yabancı dil öğrenebilme]**

	Frequency	Percent	Valid Percent	Cumulative Percent
kesinlikle katılmıyorum	2	14,3	14,3	14,3
kararsızım	1	7,1	7,1	21,4
Valid katılıyorum	6	42,9	42,9	64,3
kesinlikle katılıyorum	5	35,7	35,7	100,0
Total	14	100,0	100,0	

**Bu ders, aşağıdaki program çıktılarının kazandırılmasında ne kadar katkı sağlamaktadır?**

**[Sosyal ve toplumsal problemleri fark etme ve çözüm geliştirebilme]**

	Frequency	Percent	Valid Percent	Cumulative Percent
kesinlikle katılmıyorum	2	14,3	14,3	14,3
Valid katılıyorum	6	42,9	42,9	57,1
kesinlikle katılıyorum	6	42,9	42,9	100,0
Total	14	100,0	100,0	

**Bu ders, aşağıdaki program çıktılarının kazandırılmasında ne kadar katkı sağlamaktadır?**

**[İlgi duyduğu alanda kendini geliştirebilme]**

	Frequency	Percent	Valid Percent	Cumulative Percent
kesinlikle katılmıyorum	2	14,3	14,3	14,3
Valid katılıyorum	6	42,9	42,9	57,1
kesinlikle katılıyorum	6	42,9	42,9	100,0
Total	14	100,0	100,0	

**Dersin sorumlusu ile ilgili olarak [Derse hazırlıklı gelir]**

	Frequency	Percent	Valid Percent	Cumulative Percent
kesinlikle katılmıyorum	1	7,1	7,1	7,1
Valid katılıyorum	2	14,3	14,3	21,4
kesinlikle katılıyorum	11	78,6	78,6	100,0

Total	14	100,0	100,0
-------	----	-------	-------

**Dersin sorumlusu ile ilgili olarak [Ders zamanını etkin kullanır]**

	Frequency	Percent	Valid Percent	Cumulative Percent
Valid kesinlikle katılmıyorum	1	7,1	7,1	7,1
katılıyorum	2	14,3	14,3	21,4
kesinlikle katılıyorum	11	78,6	78,6	100,0
Total	14	100,0	100,0	

**Dersin sorumlusu ile ilgili olarak [Anlattığı konuya hakimdir.]**

	Frequency	Percent	Valid Percent	Cumulative Percent
Valid kesinlikle katılmıyorum	1	7,1	7,1	7,1
katılıyorum	4	28,6	28,6	35,7
kesinlikle katılıyorum	9	64,3	64,3	100,0
Total	14	100,0	100,0	

**Dersin sorumlusu ile ilgili olarak [Dersi öğretmekte başarılıdır]**

	Frequency	Percent	Valid Percent	Cumulative Percent
Valid kesinlikle katılmıyorum	2	14,3	14,3	14,3
katılıyorum	3	21,4	21,4	35,7
kesinlikle katılıyorum	9	64,3	64,3	100,0
Total	14	100,0	100,0	

**Dersin sorumlusu ile ilgili olarak [Dersi yüzeysel olarak işler]**

	Frequency	Percent	Valid Percent	Cumulative Percent
Valid kesinlikle katılmıyorum	4	28,6	28,6	28,6
katılmıyorum	1	7,1	7,1	35,7
kararsızım	1	7,1	7,1	42,9
katılıyorum	1	7,1	7,1	50,0
kesinlikle katılıyorum	7	50,0	50,0	100,0

Total	14	100,0	100,0
-------	----	-------	-------

**Dersin sorumlusu ile ilgili olarak [Öğrencilere karşı olumludur]**

	Frequency	Percent	Valid Percent	Cumulative Percent
kesinlikle katılmıyorum	2	14,3	14,3	14,3
kararsızım	1	7,1	7,1	21,4
Valid katılıyorum	2	14,3	14,3	35,7
kesinlikle katılıyorum	9	64,3	64,3	100,0
Total	14	100,0	100,0	

**Dersin sorumlusu ile ilgili olarak [Öğrenciler arasında ayırım yapmaz]**

	Frequency	Percent	Valid Percent	Cumulative Percent
kesinlikle katılmıyorum	1	7,1	7,1	7,1
kararsızım	2	14,3	14,3	21,4
Valid katılıyorum	2	14,3	14,3	35,7
kesinlikle katılıyorum	9	64,3	64,3	100,0
Total	14	100,0	100,0	

**Dersin sorumlusu ile ilgili olarak [Ders saati dışında dersle ilgili olarak öğrenciye zaman ayırır]**

	Frequency	Percent	Valid Percent	Cumulative Percent
kesinlikle katılmıyorum	1	7,1	7,1	7,1
kararsızım	1	7,1	7,1	14,3
Valid katılıyorum	2	14,3	14,3	28,6
kesinlikle katılıyorum	10	71,4	71,4	100,0
Total	14	100,0	100,0	

**Dersin sorumlusu ile ilgili olarak [Sınav kağıdını incelemek için çekinmeden odasına gidebilirim]**

	Frequency	Percent	Valid Percent	Cumulative Percent
--	-----------	---------	---------------	--------------------



	kesinlikle katılmıyorum	1	7,1	7,1	7,1
	kararsızım	1	7,1	7,1	14,3
Valid	katılıyorum	2	14,3	14,3	28,6
	kesinlikle katılıyorum	10	71,4	71,4	100,0
	Total	14	100,0	100,0	

**Dersin sorumlusu ile ilgili olarak [Ders sırasında çekinmeden soru sorabilirim]**

		Frequency	Percent	Valid Percent	Cumulative Percent
	kesinlikle katılmıyorum	1	7,1	7,1	7,1
	kararsızım	1	7,1	7,1	14,3
Valid	katılıyorum	2	14,3	14,3	28,6
	kesinlikle katılıyorum	10	71,4	71,4	100,0
	Total	14	100,0	100,0	

**Ders ile ilgili olarak [Dönem başında dersin hedefi, içeriği ve öğrencilerden beklentiler açıklandı]**

		Frequency	Percent	Valid Percent	Cumulative Percent
	kesinlikle katılmıyorum	1	7,1	7,1	7,1
Valid	katılıyorum	5	35,7	35,7	42,9
	kesinlikle katılıyorum	8	57,1	57,1	100,0
	Total	14	100,0	100,0	

**Ders ile ilgili olarak [Ders ile ilgili kaynaklar tanıtıldı]**

		Frequency	Percent	Valid Percent	Cumulative Percent
	kesinlikle katılmıyorum	1	7,1	7,1	7,1
Valid	katılıyorum	5	35,7	35,7	42,9
	kesinlikle katılıyorum	8	57,1	57,1	100,0
	Total	14	100,0	100,0	

**Ders ile ilgili olarak [Ders kapsamındaki konular işlendi]**

	Frequency	Percent	Valid Percent	Cumulative Percent
Valid kesinlikle katılmıyorum	1	7,1	7,1	7,1
Valid katılıyorum	5	35,7	35,7	42,9
Valid kesinlikle katılıyorum	8	57,1	57,1	100,0
Total	14	100,0	100,0	

**Ders ile ilgili olarak [Anlatılan konuların düzeyi bana uygundu]**

	Frequency	Percent	Valid Percent	Cumulative Percent
Valid kesinlikle katılmıyorum	1	7,1	7,1	7,1
Valid katılıyorum	5	35,7	35,7	42,9
Valid kesinlikle katılıyorum	8	57,1	57,1	100,0
Total	14	100,0	100,0	

**Ders ile ilgili olarak [Bu ders mesleğimde kullanabileceğim önemli bilgi ve becerileri kazandırdı.]**

	Frequency	Percent	Valid Percent	Cumulative Percent
Valid kesinlikle katılmıyorum	2	14,3	14,3	14,3
Valid katılıyorum	5	35,7	35,7	50,0
Valid kesinlikle katılıyorum	7	50,0	50,0	100,0
Total	14	100,0	100,0	

**Değerlendirme [Sorular daha sonra tartışıldı ve yanıtlandı]**

	Frequency	Percent	Valid Percent	Cumulative Percent
Valid kesinlikle katılmıyorum	1	7,1	7,1	7,1
Valid katılıyorum	5	35,7	35,7	42,9
Valid kesinlikle katılıyorum	8	57,1	57,1	100,0
Total	14	100,0	100,0	

**Değerlendirme [Sorular bilgi düzeyimi ölçmekteydi]**

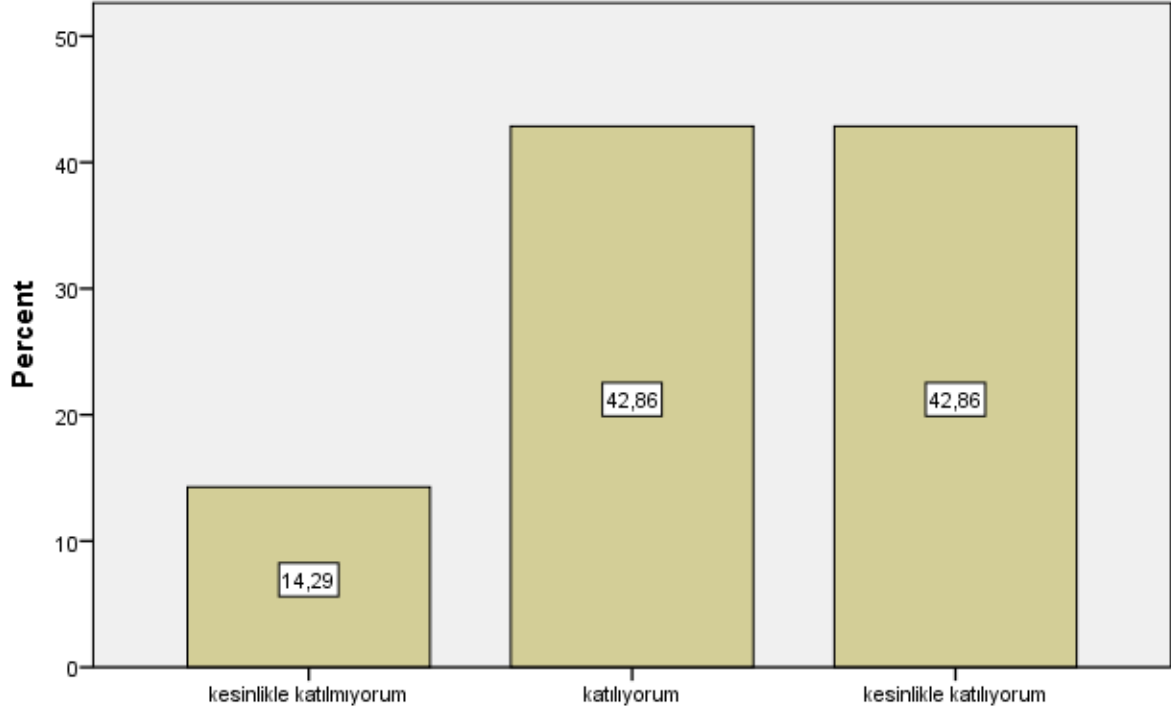
	Frequency	Percent	Valid Percent	Cumulative Percent
Valid	kesinlikle katılmıyorum	1	7,1	7,1
	katılıyorum	5	35,7	42,9
	kesinlikle katılıyorum	8	57,1	100,0
	Total	14	100,0	100,0

**Değerlendirme [Sınav sonuçları adil bir şekilde puanlandı.]**

	Frequency	Percent	Valid Percent	Cumulative Percent
Valid	kesinlikle katılmıyorum	1	7,1	7,1
	kararsızım	1	7,1	14,3
	katılıyorum	4	28,6	42,9
	kesinlikle katılıyorum	8	57,1	100,0
	Total	14	100,0	100,0

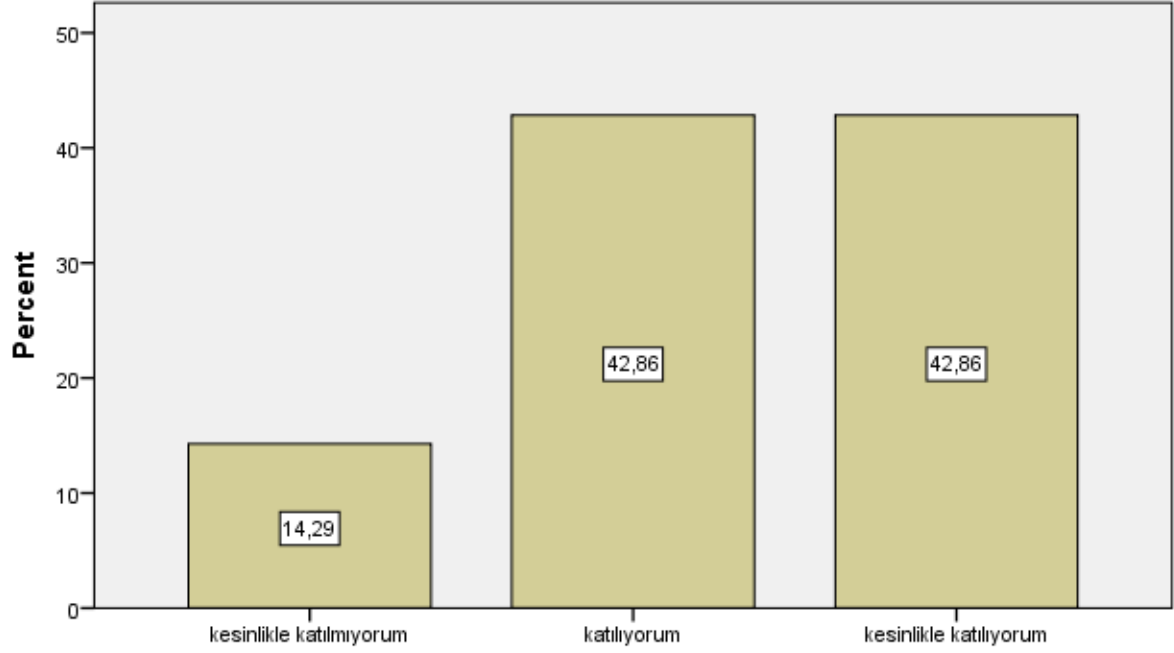
**Bar Chart**

**Bu ders, ařađıdaki program ıktılarının kazandırılmasında ne kadar katkı sağlamaktadır? [Sanat Tarihi alanı ile ilgili konularda sözlü ve yazılı etkin iletişim kurma ve bu konulara ilişkin özüm önerilerini aktarabilme becerisi]**



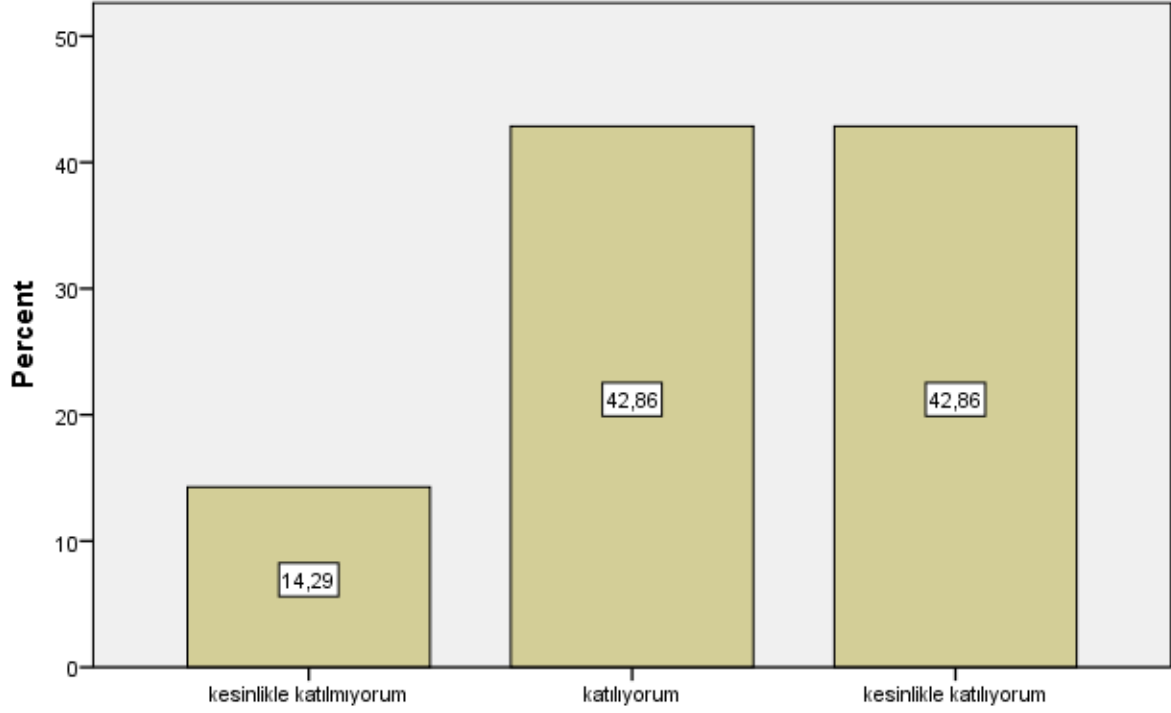
**Bu ders, ařađıdaki program ıktılarının kazandırılmasında ne kadar katkı sağlamaktadır? [Sanat Tarihi alanı ile ilgili konularda sözlü ve yazılı etkin iletişim kurma ve bu konulara ilişkin özüm önerilerini aktarabilme becerisi]**

**Bu ders, ařađıdaki program ıktılarının kazandırılmasında ne kadar katkı sağlanmaktadır? [Sanat Tarihi alanında yeterli bilgiye sahip olma ve uygulama alanlarındaki problemleri saptama, tanımlama, analiz etme ve özüm yöntemleri geliřtirebilme becerisi]**



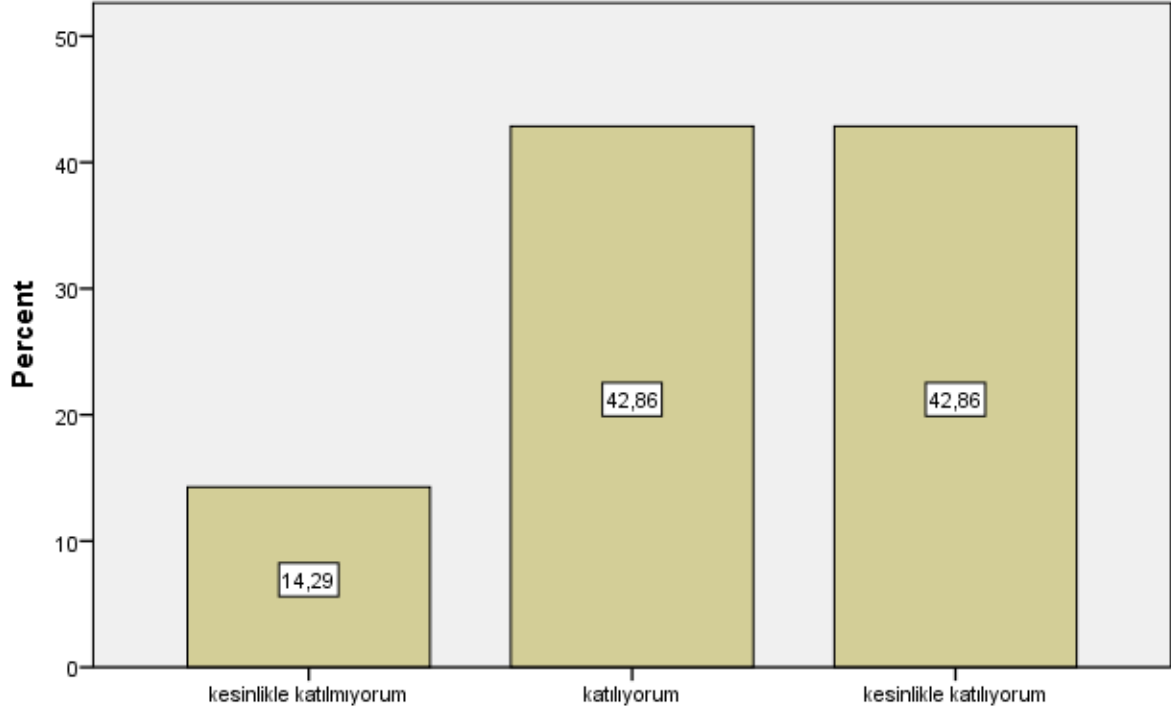
**Bu ders, ařađıdaki program ıktılarının kazandırılmasında ne kadar katkı sağlanmaktadır? [Sanat Tarihi alanında yeterli bilgiye sahip olma ve uygulama alanlarındaki problemleri saptama, tanımlama, analiz etme ve özüm yöntemleri geliřtirebilme becerisi]**

**Bu ders, ařađıdaki program ıktılarının kazandırılmasında ne kadar katkı sağlamaktadır? [Bireysel ve grup olarak alanı ile ilgili alıřmaları disiplinli ve gerektiğinde sorumluluk olarak etkin yrtebilme]**



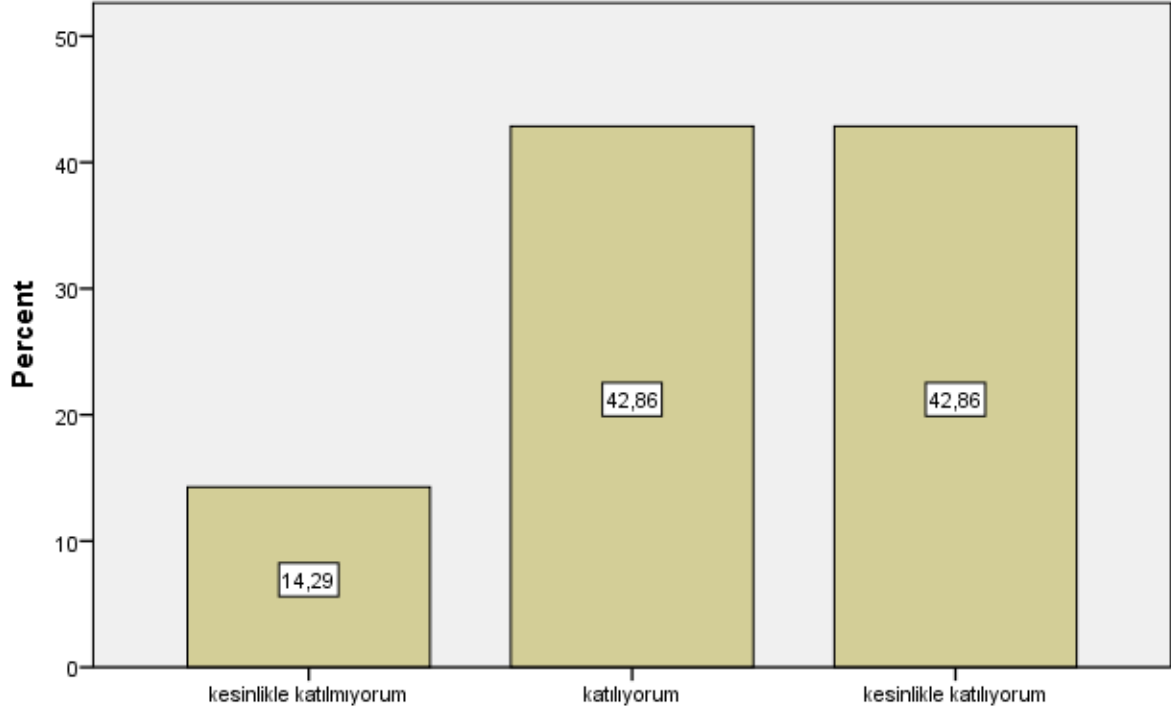
**Bu ders, ařađıdaki program ıktılarının kazandırılmasında ne kadar katkı sağlamaktadır? [Bireysel ve grup olarak alanı ile ilgili alıřmaları disiplinli ve gerektiğinde sorumluluk olarak etkin yrtebilme]**

**Bu ders, ařađıdaki program ıktılarının kazandırılmasında ne kadar katkı sağlamaktadır? [Sanat Tarihi uygulama alanlarındaki problemleri özmek için biliřim teknolojilerini etkin olarak kullanabilme]**



**Bu ders, ařađıdaki program ıktılarının kazandırılmasında ne kadar katkı sağlamaktadır? [Sanat Tarihi uygulama alanlarındaki problemleri özmek için biliřim teknolojilerini etkin olarak kullanabilme]**

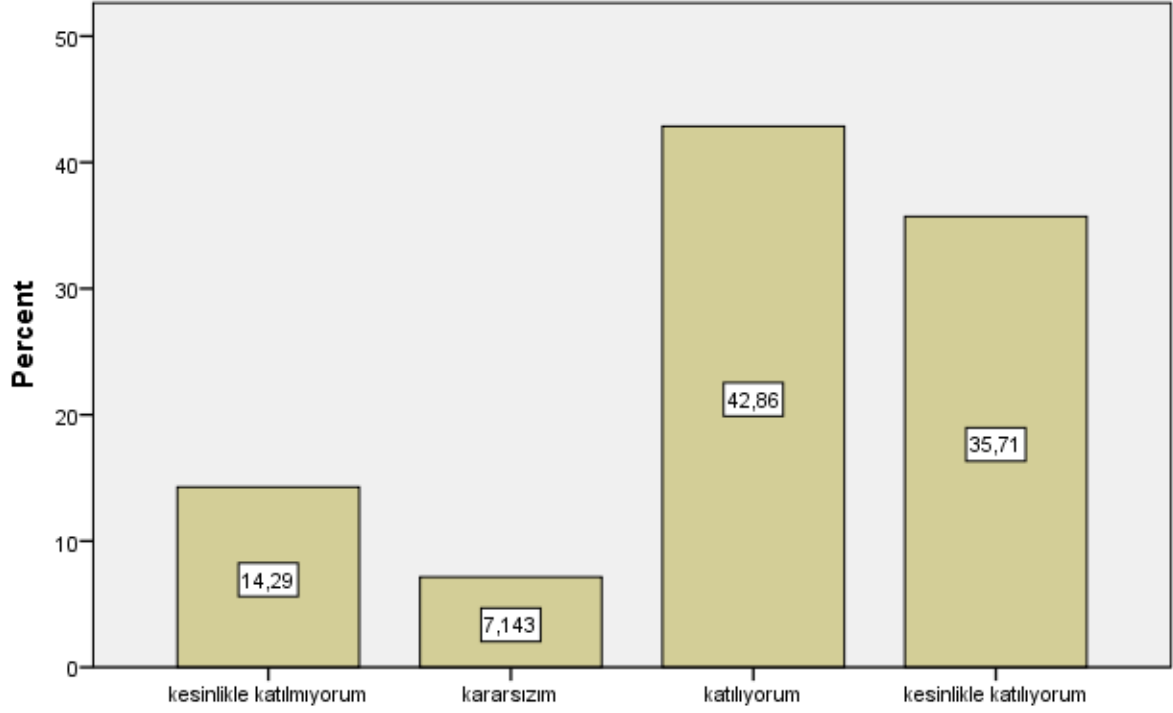
**Bu ders, ařađıdaki program ıktılarının kazandırılmasında ne kadar katkı sađlamaktadır? [Sanat Tarihi ile ilgili arařtırmalarda ve faaliyetlerde bilimsel, kltrel, toplumsal ve mesleki etik deđerlere uygun hareket etme becerisi]**



**Bu ders, ařađıdaki program ıktılarının kazandırılmasında ne kadar katkı sađlamaktadır? [Sanat Tarihi ile ilgili arařtırmalarda ve faaliyetlerde bilimsel, kltrel, toplumsal ve mesleki etik deđerlere uygun hareket etme becerisi]**

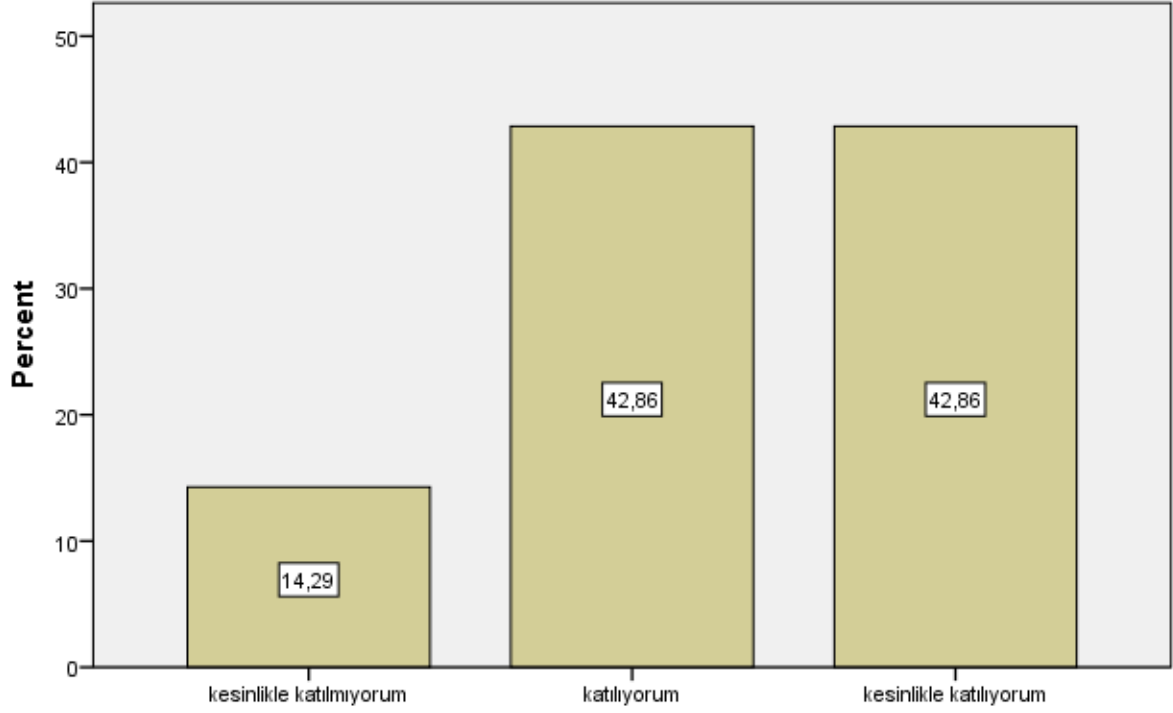


**Bu ders, ařađıdaki program ıktılarının kazandırılmasında ne kadar katkı sağlamaktadır? [Alanı ile ilgili problemleri özebilecek ve meslektařları ile iletişim kurabilecek düzeyde yabancı dil ğrenebilme]**



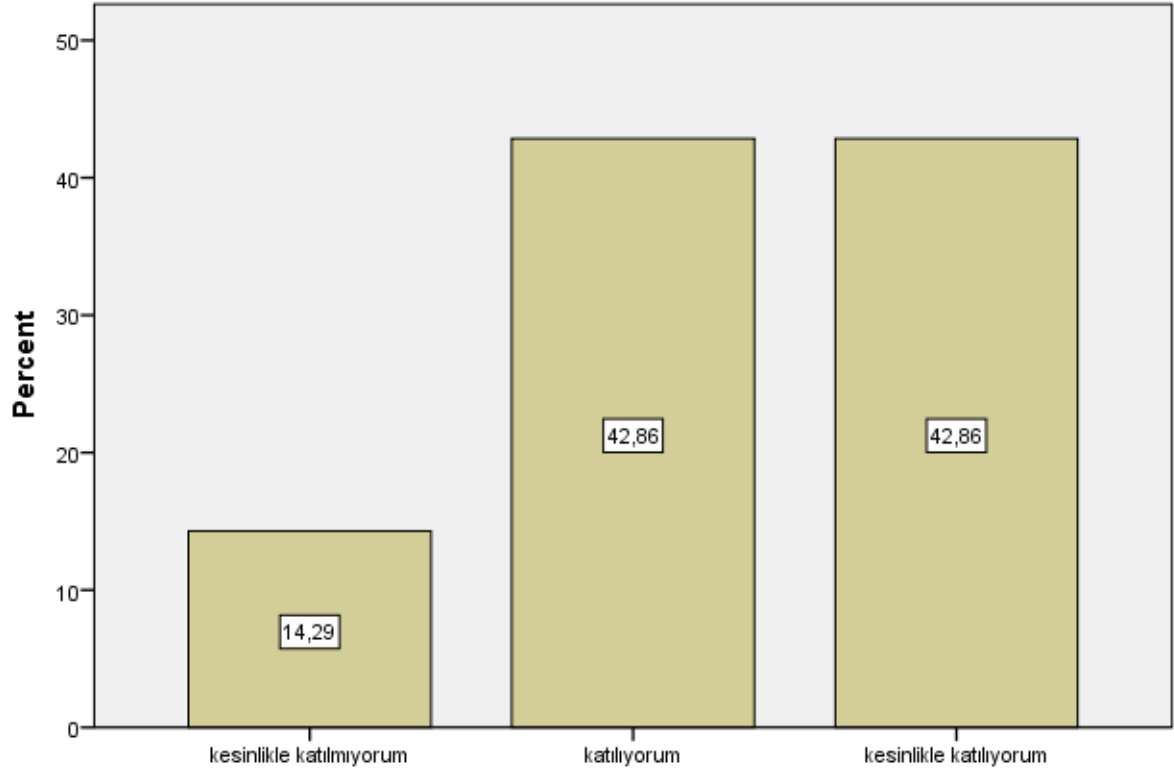
**Bu ders, ařađıdaki program ıktılarının kazandırılmasında ne kadar katkı sağlamaktadır? [Alanı ile ilgili problemleri özebilecek ve meslektařları ile iletişim kurabilecek düzeyde yabancı dil ğrenebilme]**

**Bu ders, ařađıdaki program ıktılarının kazandırılmasında ne kadar katkı sağlamaktadır? [Sosyal ve toplumsal problemleri fark etme ve özüm geliřtirebilme]**



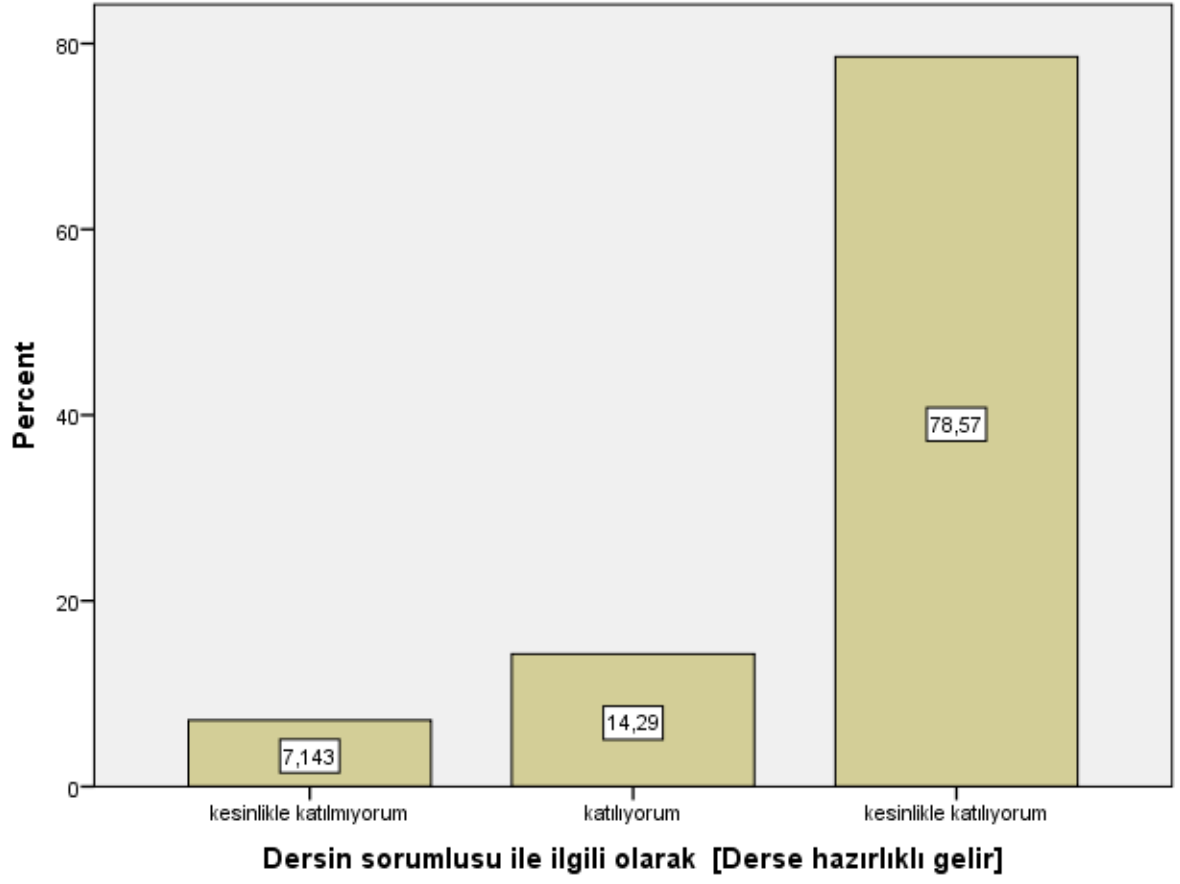
**Bu ders, ařađıdaki program ıktılarının kazandırılmasında ne kadar katkı sağlamaktadır? [Sosyal ve toplumsal problemleri fark etme ve özüm geliřtirebilme]**

**Bu ders, ařađıdaki program ıktılarının kazandırılmasında ne kadar katkı sağlamaktadır? [İlgi duyduđu alanda kendini geliřtirebilme]**

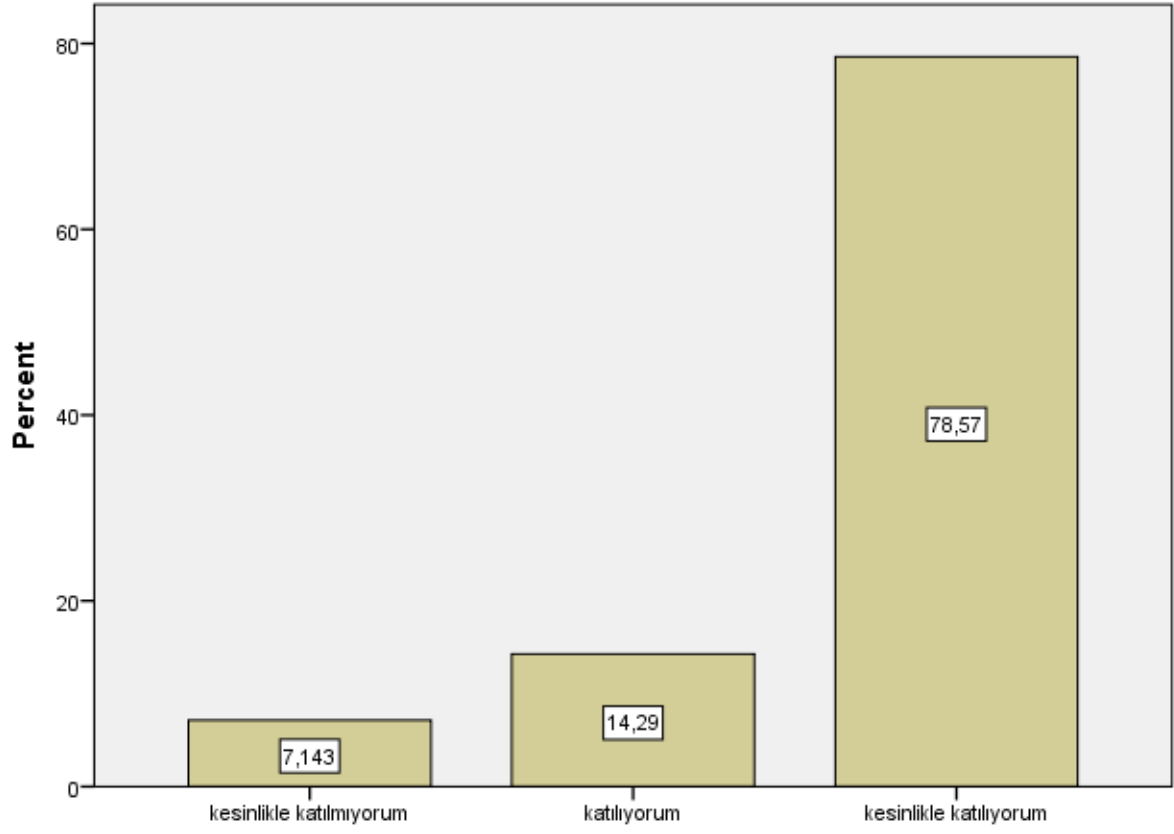


**Bu ders, ařađıdaki program ıktılarının kazandırılmasında ne kadar katkı sağlamaktadır? [İlgi duyduđu alanda kendini geliřtirebilme]**

Dersin sorumlusu ile ilgili olarak [Derse hazırlıklı gelir]

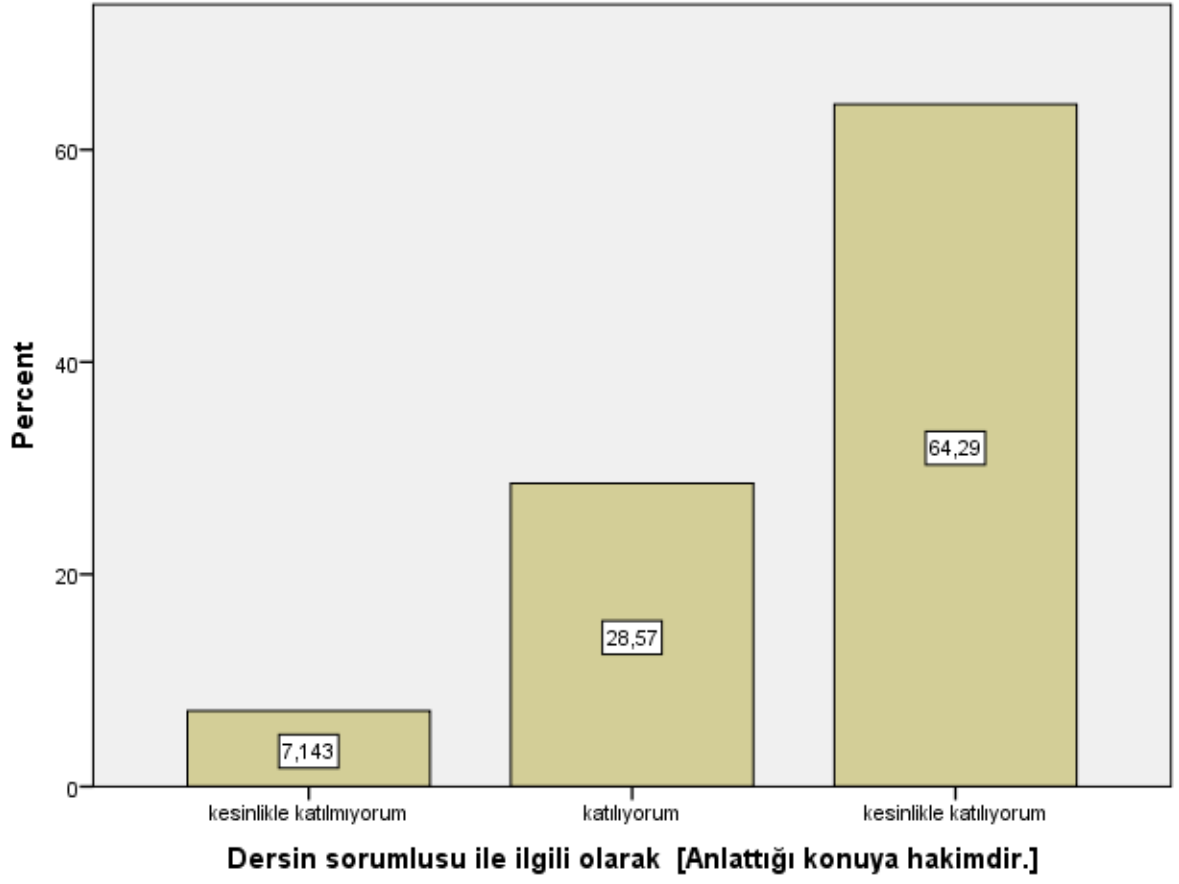


**Dersin sorumlusu ile ilgili olarak [Ders zamanını etkin kullanır]**

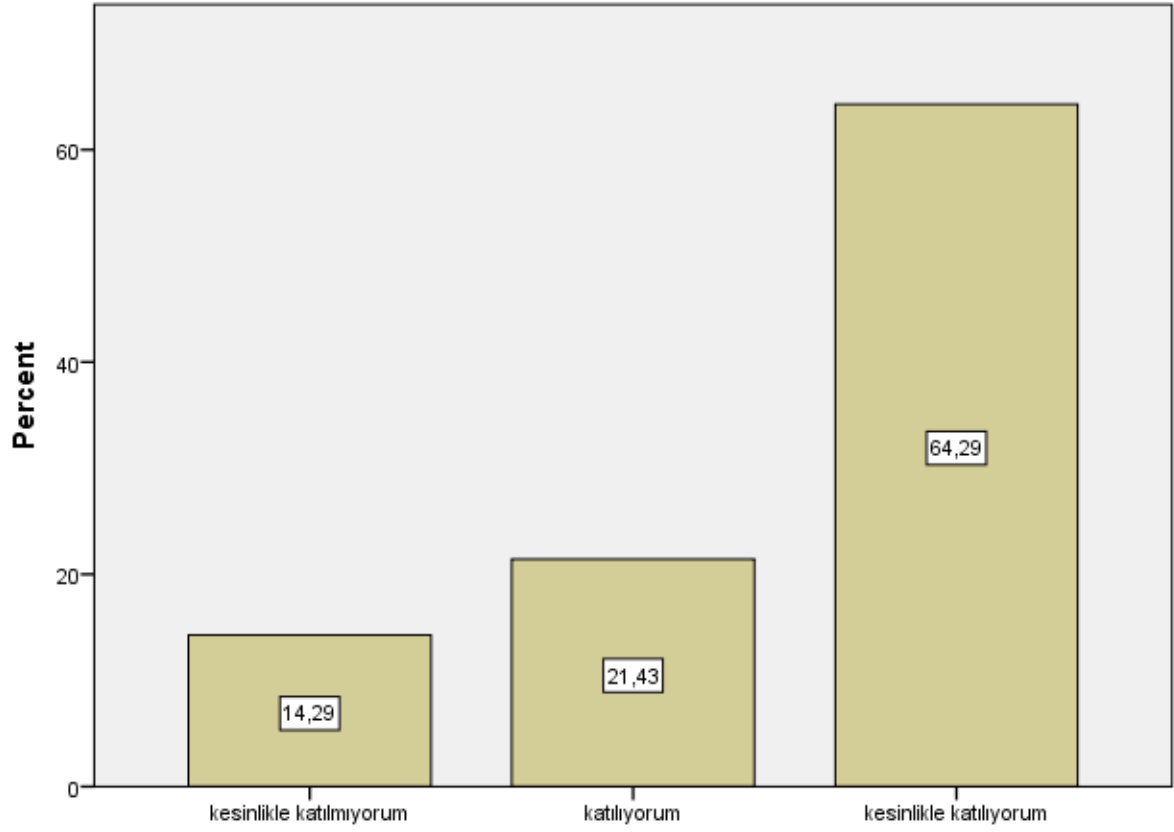


**Dersin sorumlusu ile ilgili olarak [Ders zamanını etkin kullanır]**

**Dersin sorumlusu ile ilgili olarak [Anlattığı konuya hakimdir.]**

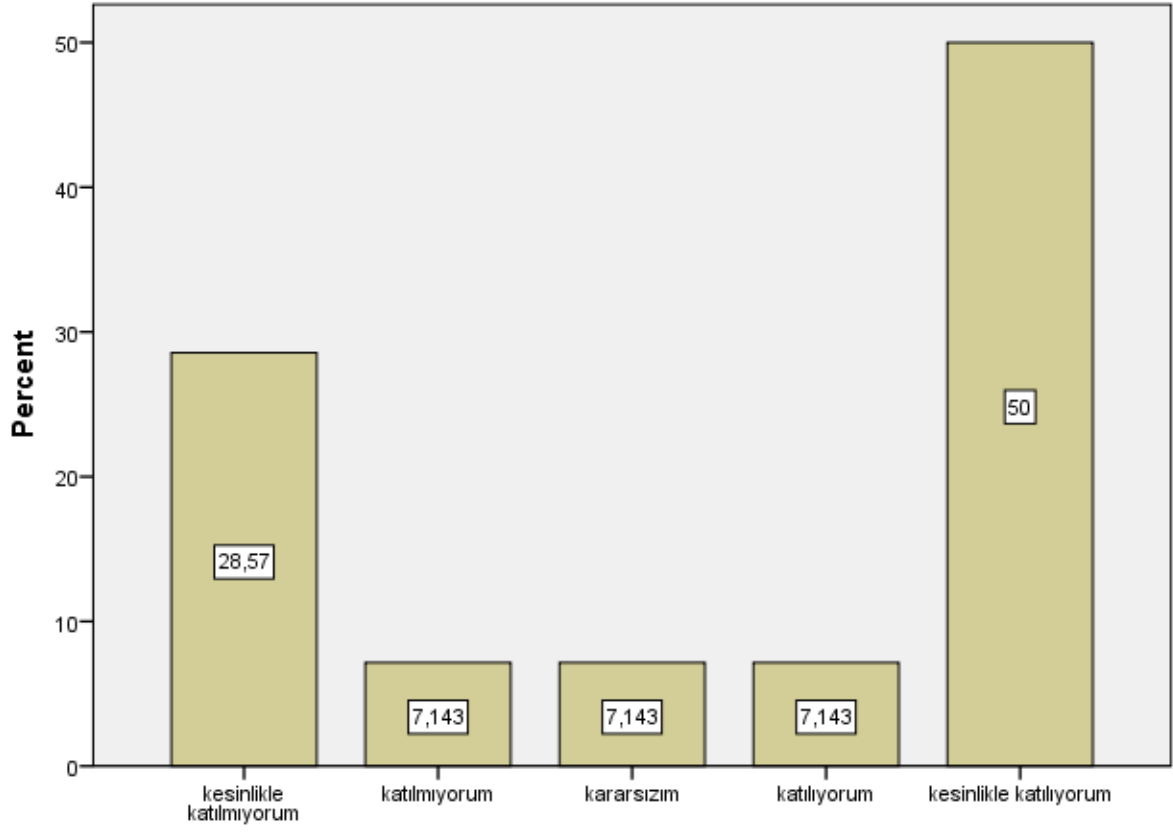


**Dersin sorumlusu ile ilgili olarak [Dersi öğretmekte başarılıdır]**



**Dersin sorumlusu ile ilgili olarak [Dersi öğretmekte başarılıdır]**

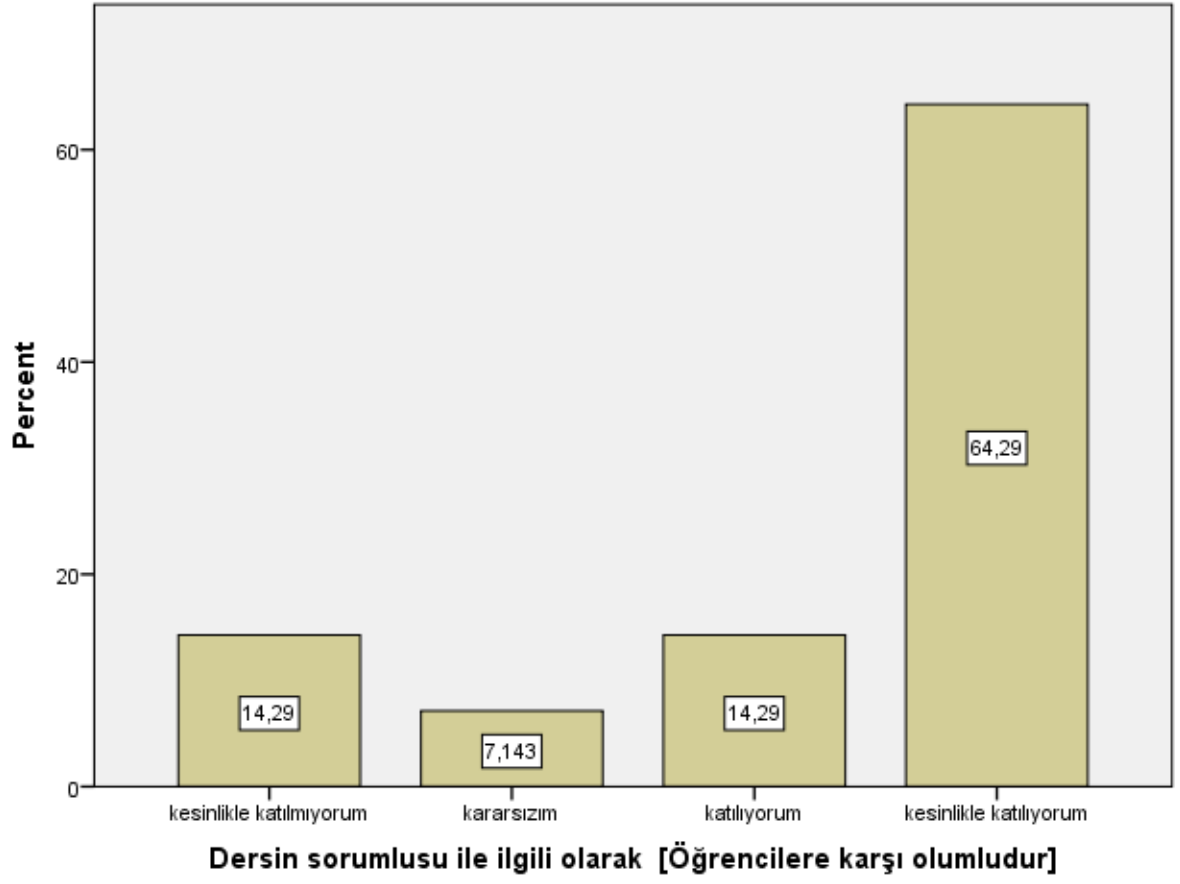
**Dersin sorumlusu ile ilgili olarak [Dersi yüzeysel olarak işler]**



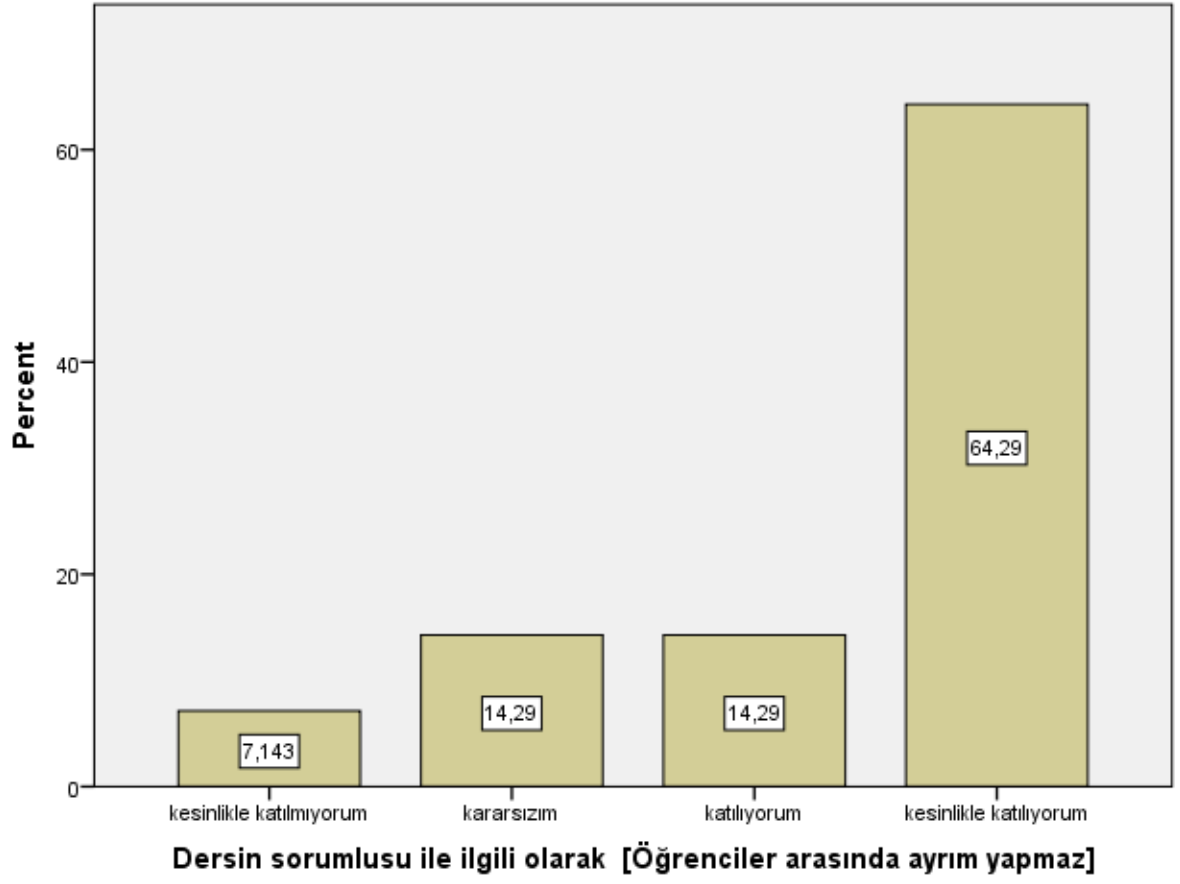
**Dersin sorumlusu ile ilgili olarak [Dersi yüzeysel olarak işler]**



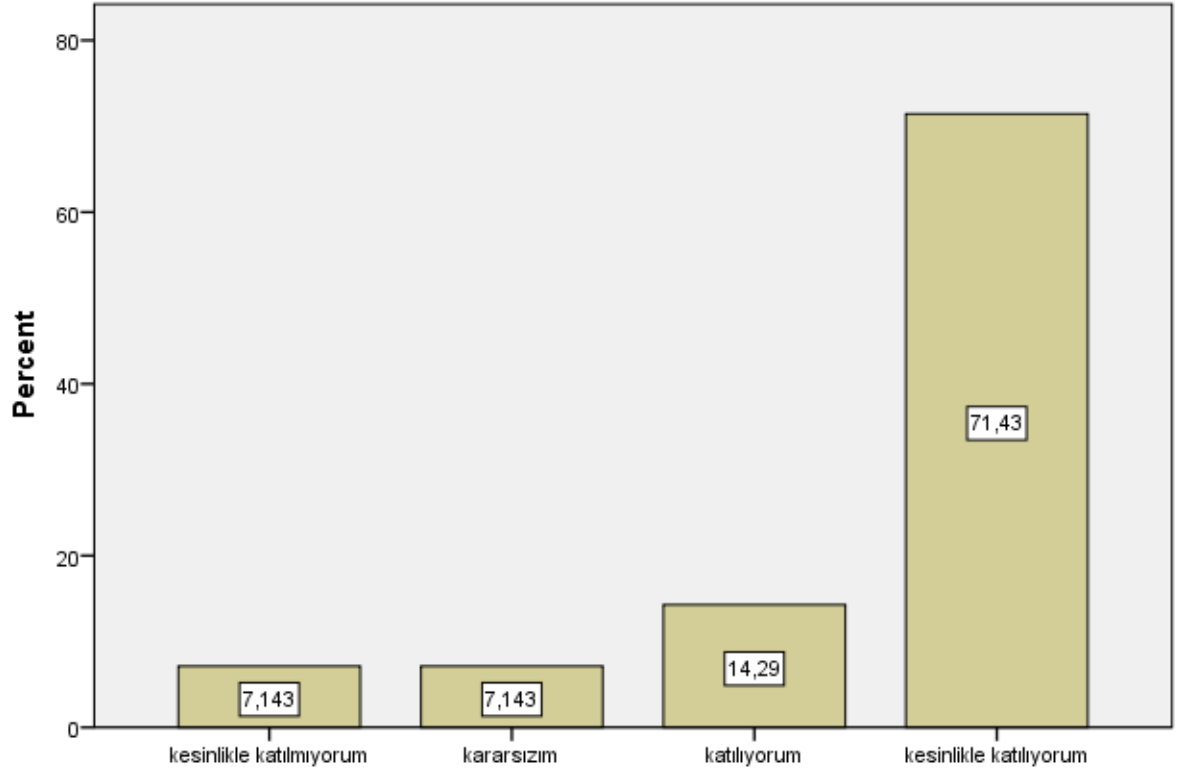
**Dersin sorumlusu ile ilgili olarak [Öğrencilere karşı olumludur]**



**Dersin sorumlusu ile ilgili olarak [Öğrenciler arasında ayırım yapmaz]**

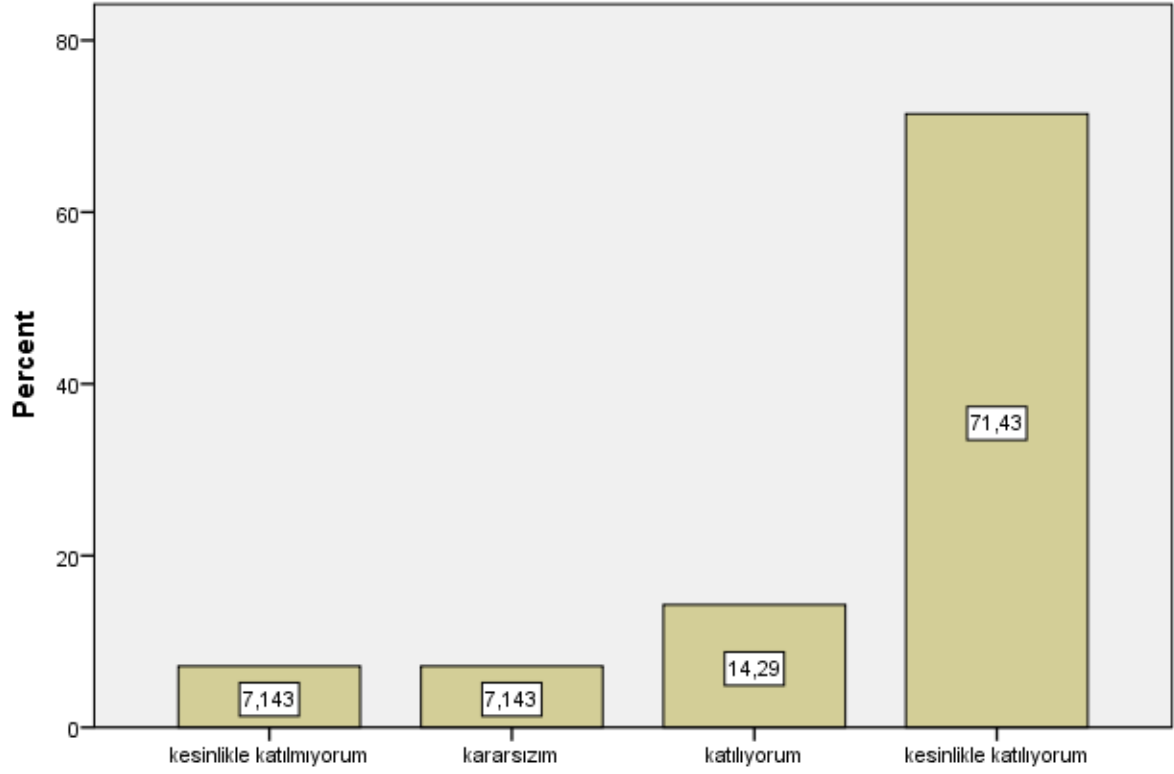


**Dersin sorumlusu ile ilgili olarak [Ders saati dışında dersle ilgili olarak öğrenciye zaman ayırır]**



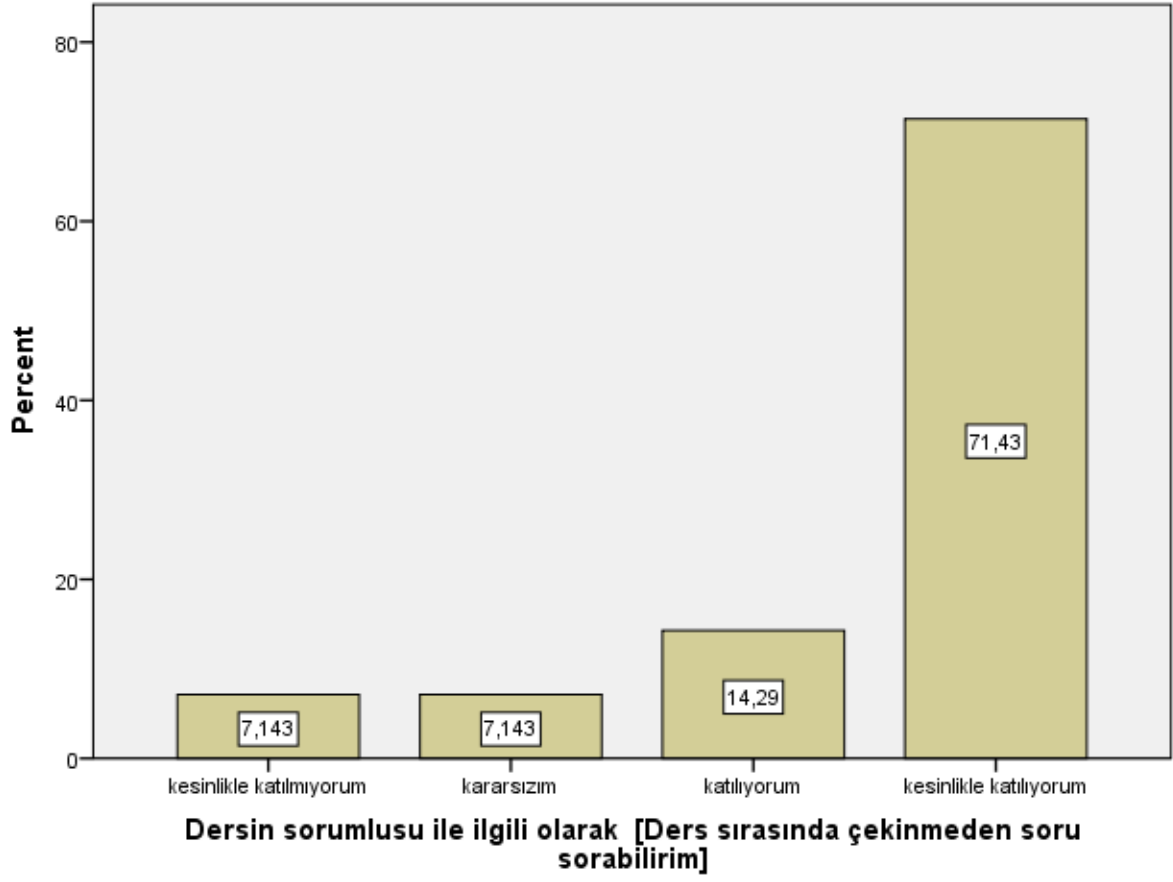
**Dersin sorumlusu ile ilgili olarak [Ders saati dışında dersle ilgili olarak öğrenciye zaman ayırır]**

**Dersin sorumlusu ile ilgili olarak [Sınav kağıdını incelemek için çekinmeden odasına gidebilirim]**

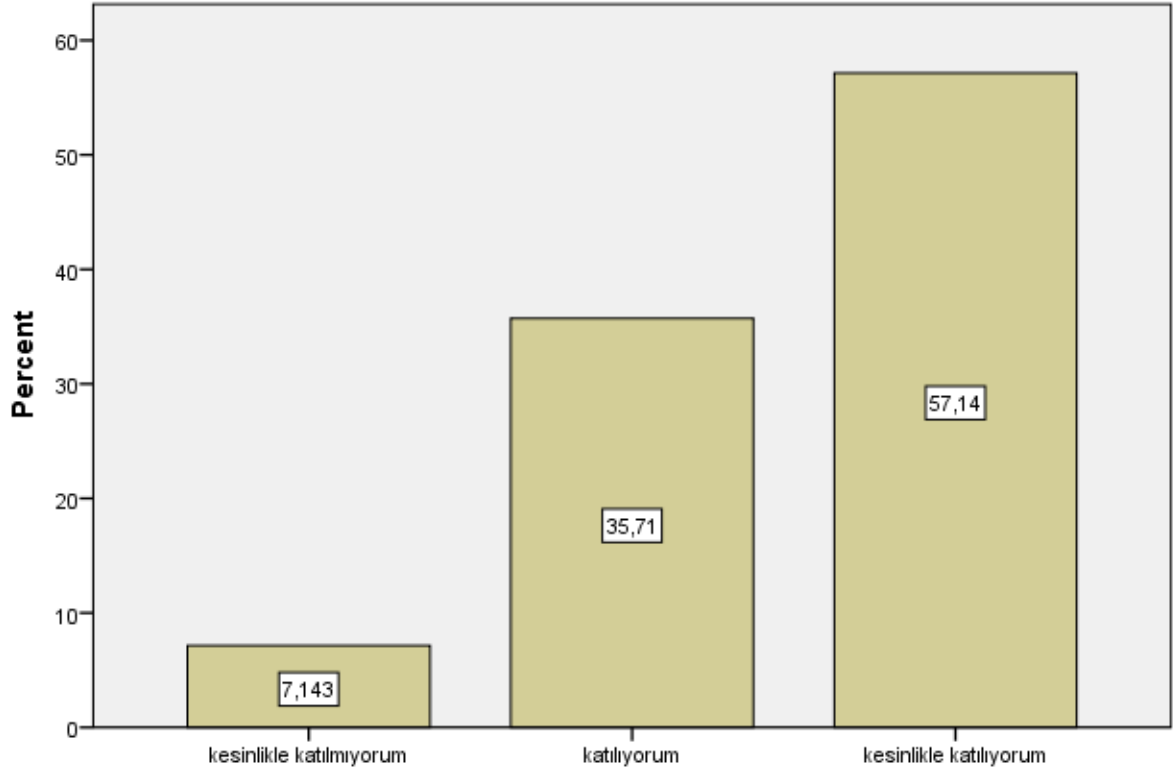


**Dersin sorumlusu ile ilgili olarak [Sınav kağıdını incelemek için çekinmeden odasına gidebilirim]**

**Dersin sorumlusu ile ilgili olarak [Ders sırasında çekinmeden soru sorabilirim]**

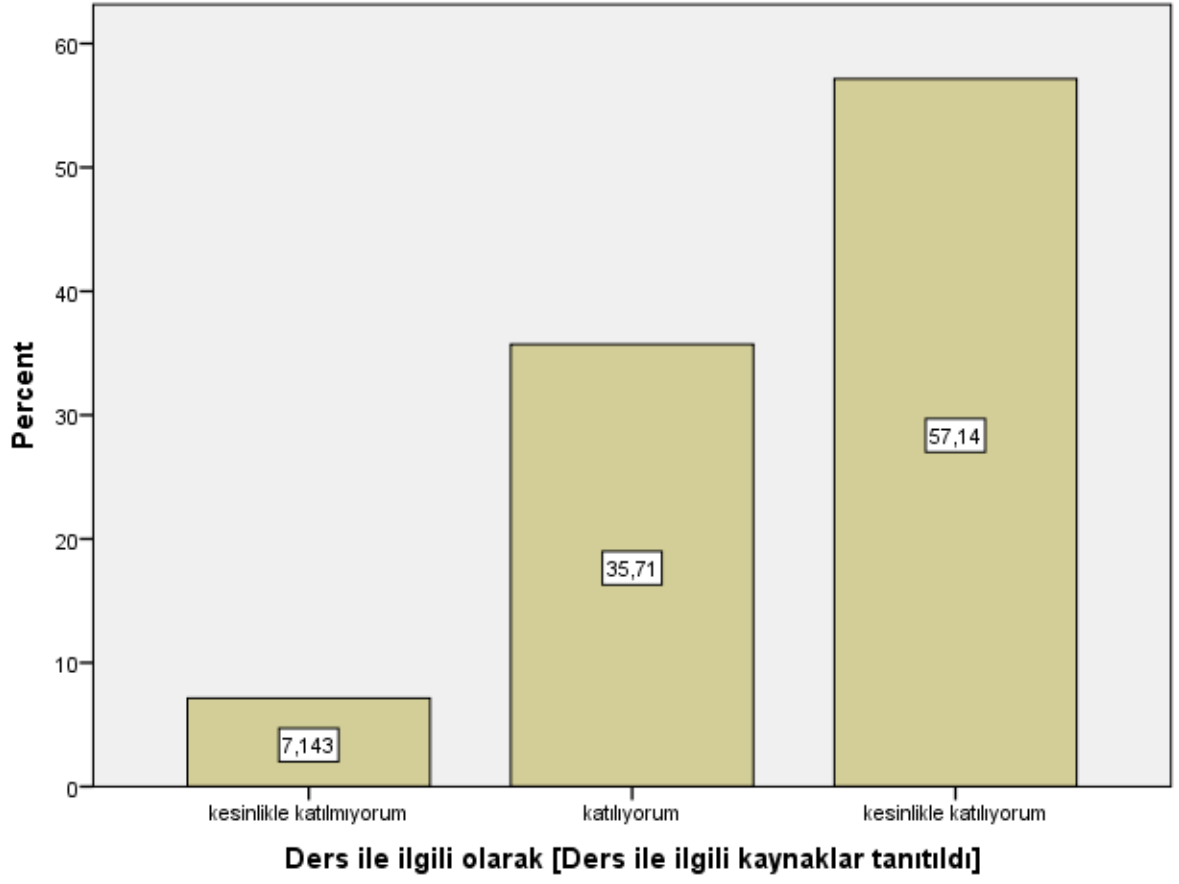


**Ders ile ilgili olarak [Dönem başında dersin hedefi, içeriği ve öğrencilerden beklentiler açıklandı]**

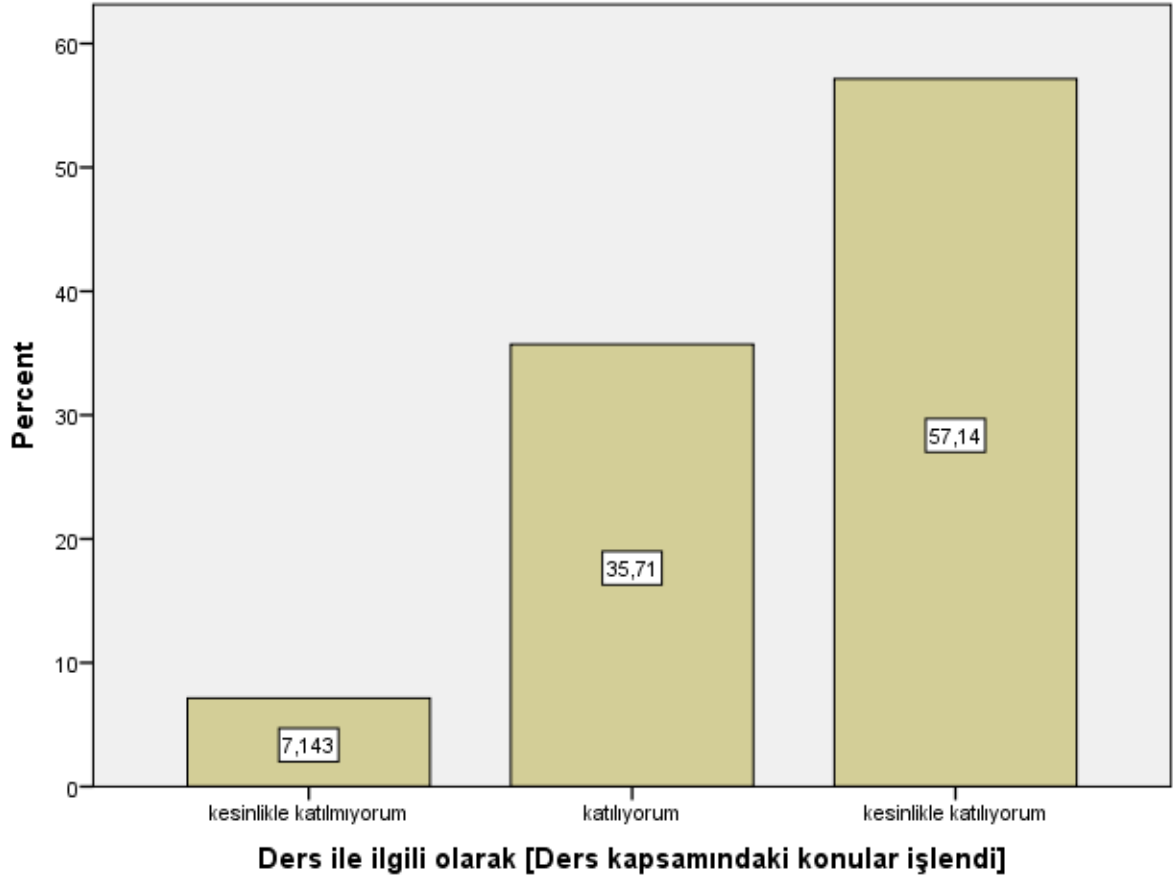


**Ders ile ilgili olarak [Dönem başında dersin hedefi, içeriği ve öğrencilerden beklentiler açıklandı]**

Ders ile ilgili olarak [Ders ile ilgili kaynaklar tanıtıldı]

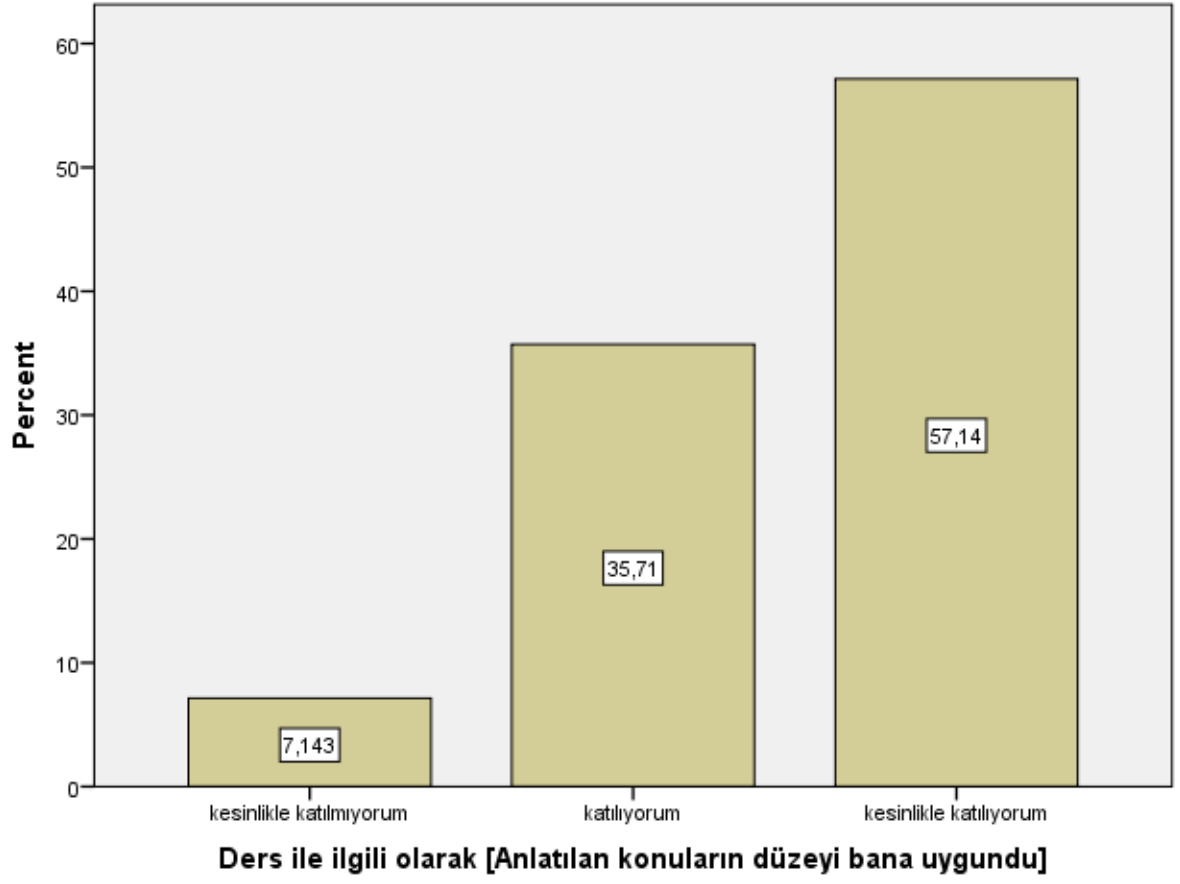


Ders ile ilgili olarak [Ders kapsamındaki konular işlendi]

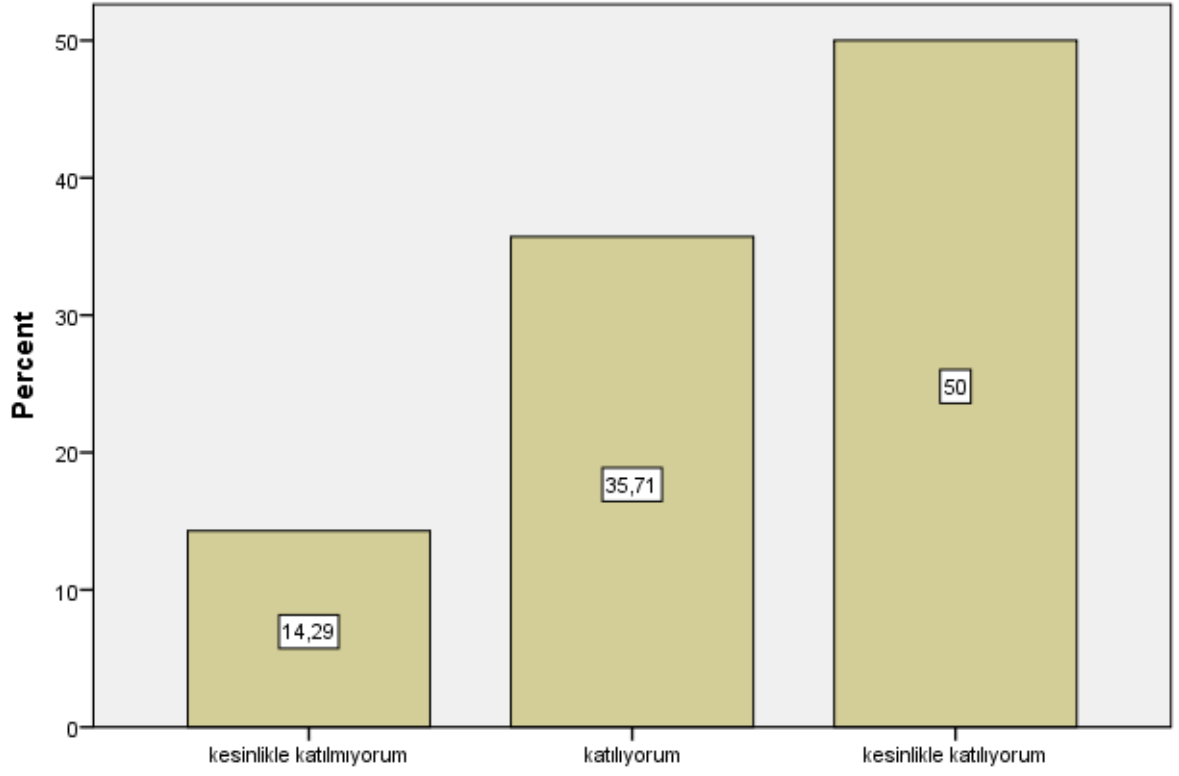




**Ders ile ilgili olarak [Anlatılan konuların düzeyi bana uygundu]**

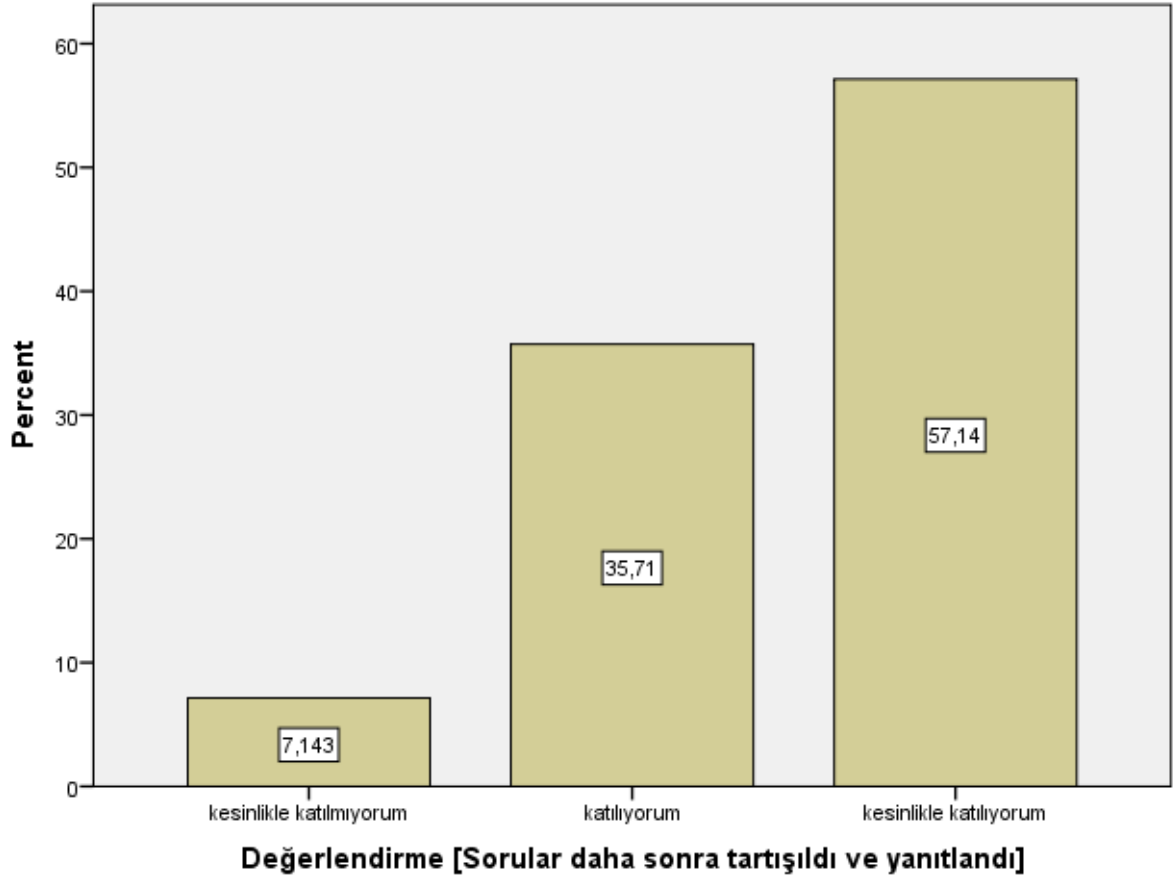


Ders ile ilgili olarak [Bu ders mesleğimde kullanabileceğim önemli bilgi ve becerileri kazandırdı.]

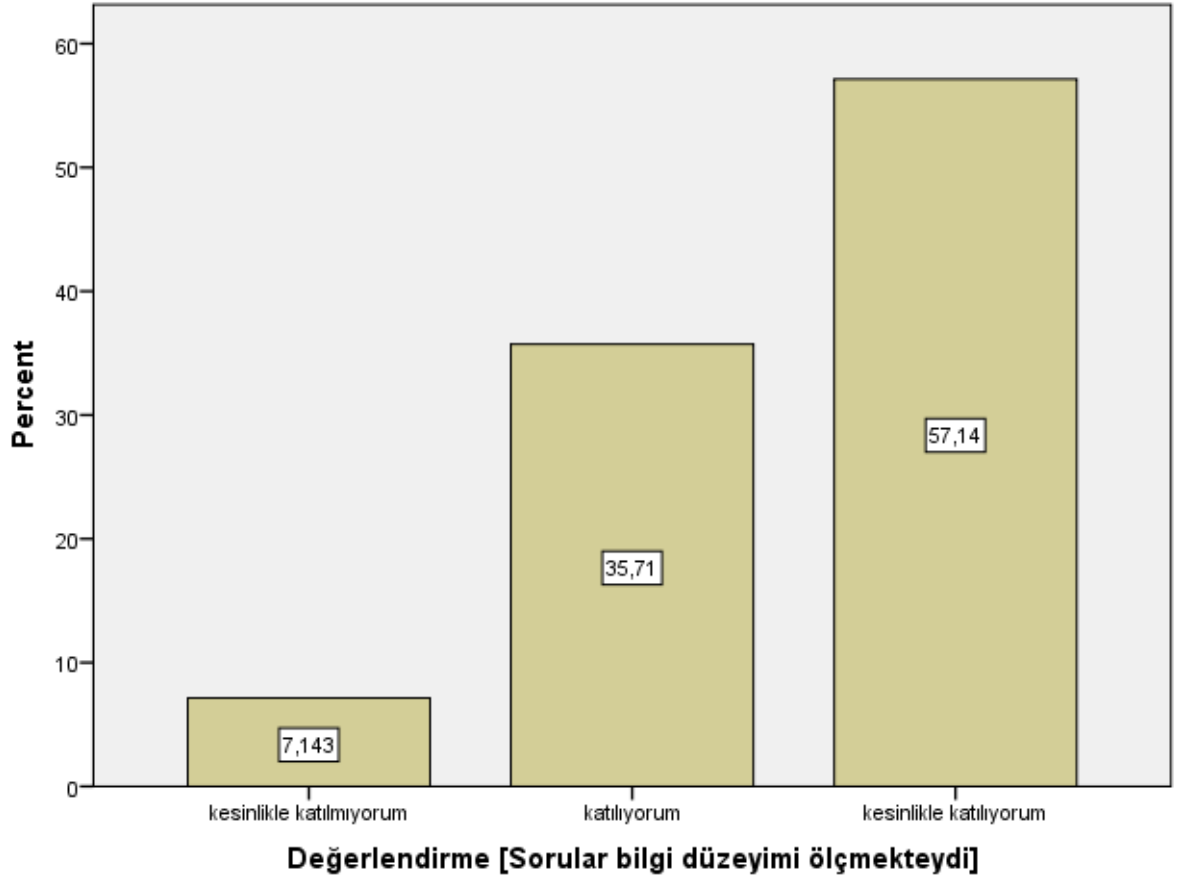


Ders ile ilgili olarak [Bu ders mesleğimde kullanabileceğim önemli bilgi ve becerileri kazandırdı.]

### Değerlendirme [Sorular daha sonra tartışıldı ve yanıtlandı]



### Değerlendirme [Sorular bilgi düzeyimi ölçmekteydi]



### Değerlendirme [Sınav sonuçları adil bir şekilde puanlandı.]



```
FREQUENCIES VARIABLES=S1 S2 S3 S4 S5 S6 S7 S8 S9 S10 S11 S12 S13 S14 S15 S16  
S17 S18 S19 S20 S21 S22 S23 S24 S25 S26  
/STATISTICS=MEAN  
/ORDER=ANALYSIS.
```

## Frequencies

### Notes

Output Created	10-JUL-2021 21:42:11
Comments	
Input	Data C:\Users\User\Desktop\kalıp sanat tarihi.sav Active Dataset DataSet1 Filter <none>

	Weight	<none>	
	Split File	<none>	
	N of Rows in Working Data		14
	File		
Missing Value Handling	Definition of Missing	User-defined missing values are treated as missing.	
	Cases Used	Statistics are based on all cases with valid data.	
Syntax		<pre> FREQUENCIES VARIABLES=S1 S2 S3 S4 S5 S6 S7 S8 S9 S10 S11 S12 S13 S14 S15 S16 S17 S18 S19 S20 S21 S22 S23 S24 S25 S26  /STATISTICS=MEAN /ORDER=ANALYSIS. </pre>	
Resources	Processor Time		00:00:00,02
	Elapsed Time		00:00:00,02

[DataSet1] C:\Users\User\Desktop\kalıp sanat tarihi.sav

### Statistics

		Bu ders, aşağıdaki program çıktılarının kazandırılmasın da ne kadar katkı sağlamaktadır? [Sanat Tarihi alanı ile ilgili konularda sözlü ve yazılı etkin iletişim kurma ve bu konulara ilişkin çözüm önerilerini aktarabilme becerisi]	Bu ders, aşağıdaki program çıktılarının kazandırılmasın da ne kadar katkı sağlamaktadır? [Sanat Tarihi alanında yeterli bilgiye sahip olma ve uygulama alanlarındaki problemleri saptama, tanımlama, analiz etme ve çözüm yöntemleri geliştirebilme becerisi]	Bu ders, aşağıdaki program çıktılarının kazandırılmasın da ne kadar katkı sağlamaktadır? [Bireysel ve grup olarak alanı ile ilgili çalışmaları disiplinli ve gerektiğinde sorumluluk alarak etkin yürütebilme]	Bu ders, aşağıdaki program çıktılarının kazandırılmasın da ne kadar katkı sağlamaktadır? [Sanat Tarihi uygulama alanlarındaki problemleri çözmek için bilişim teknolojilerini etkin olarak kullanabilme]	Bu ders, aşağıdaki program çıktılarının kazandırılmasın da ne kadar katkı sağlamaktadır? [Sanat Tarihi ile ilgili araştırmalarda ve faaliyetlerde bilimsel, kültürel, toplumsal ve mesleki etik değerlere uygun hareket etme becerisi]
N	Valid	14	14	14	14	14
	Missing	0	0	0	0	0
	Mean	4,00	4,00	4,00	4,00	4,00

### Statistics

		Bu ders, aşağıdaki program çıktılarının kazandırılmasın da ne kadar katkı sağlamaktadır? [Alanı ile ilgili problemleri çözebilecek ve meslektaşları ile iletişim kurabilecek düzeyde yabancı dil öğrenebilme]	Bu ders, aşağıdaki program çıktılarının kazandırılmasın da ne kadar katkı sağlamaktadır? [Sosyal ve toplumsal problemleri fark etme ve çözüm geliştirebilme]	Bu ders, aşağıdaki program çıktılarının kazandırılmasın da ne kadar katkı sağlamaktadır? [İlgi duyduğu alanda kendini geliştirebilme]	Dersin sorumlusu ile ilgili olarak [Derse hazırlıklı gelir]	Dersin sorumlusu ile ilgili olarak [Ders zamanını etkin kullanır]
N	Valid	14	14	14	14	14
	Missing	0	0	0	0	0
Mean		3,86	4,00	4,00	4,57	4,57

#### Statistics

		Dersin sorumlusu ile ilgili olarak [Anlattığı konuya hakimdir.]	Dersin sorumlusu ile ilgili olarak [Dersi öğretmekte başarılıdır]	Dersin sorumlusu ile ilgili olarak [Dersi yüzeysel olarak işler]	Dersin sorumlusu ile ilgili olarak [Öğrencilere karşı olumludur]	Dersin sorumlusu ile ilgili olarak [Öğrenciler arasında ayırım yapmaz]
N	Valid	14	14	14	14	14
	Missing	0	0	0	0	0
Mean		4,43	4,21	3,43	4,14	4,29

#### Statistics

		Dersin sorumlusu ile ilgili olarak [Ders saati dışında dersle ilgili olarak öğrenciye zaman ayırır]	Dersin sorumlusu ile ilgili olarak [Sınav kağıdını incelemek için çekinmeden odasına gidebilirim]	Dersin sorumlusu ile ilgili olarak [Ders sırasında çekinmeden soru sorabilirim]	Ders ile ilgili olarak [Dönem başında dersin hedefi, içeriği ve öğrencilerden beklentiler açıklandı]	Ders ile ilgili olarak [Ders ile ilgili kaynaklar tanıtıldı]
N	Valid	14	14	14	14	14



Missing	0	0	0	0	0
Mean	4,43	4,43	4,43	4,36	4,36

#### Statistics

	Ders ile ilgili olarak [Ders kapsamındaki konular işlendi]	Ders ile ilgili olarak [Anlatılan konuların düzeyi bana uygundu]	Ders ile ilgili olarak [Bu ders mesleğimde kullanabileceğim önemli bilgi ve becerileri kazandırdı.]	Değerlendirme [Sorular daha sonra tartışıldı ve yanıtlandı]	Değerlendirme [Sorular bilgi düzeyimi ölçmekteydi]
N	Valid 14	Valid 14	Valid 14	Valid 14	Valid 14
	Missing 0	Missing 0	Missing 0	Missing 0	Missing 0
Mean	4,36	4,36	4,07	4,36	4,36

#### Statistics

	Değerlendirme [Sınav sonuçları adil bir şekilde puanlandı.]
N	Valid 14
	Missing 0
Mean	4,29

## Frequency Table

**Bu ders, aşağıdaki program çıktılarının kazandırılmasında ne kadar katkı sağlamaktadır?**

**[Sanat Tarihi alanı ile ilgili konularda sözlü ve yazılı etkin iletişim kurma ve bu konulara**

**ilişkin çözüm önerilerini aktarabilme becerisi]**

	Frequency	Percent	Valid Percent	Cumulative Percent
Valid	kesinlikle katılmıyorum	2	14,3	14,3
	katılıyorum	6	42,9	57,1
	kesinlikle katılıyorum	6	42,9	100,0
Total		14	100,0	100,0

**Bu ders, aşağıdaki program çıktılarının kazandırılmasında ne kadar katkı sağlamaktadır?**

**[Sanat Tarihi alanında yeterli bilgiye sahip olma ve uygulama alanlarındaki problemleri saptama, tanımlama, analiz etme ve çözüm yöntemleri geliştirebilme becerisi]**

	Frequency	Percent	Valid Percent	Cumulative Percent
Valid kesinlikle katılmıyorum	2	14,3	14,3	14,3
Valid katılıyorum	6	42,9	42,9	57,1
Valid kesinlikle katılıyorum	6	42,9	42,9	100,0
Total	14	100,0	100,0	

**Bu ders, aşağıdaki program çıktılarının kazandırılmasında ne kadar katkı sağlamaktadır?**

**[Bireysel ve grup olarak alanı ile ilgili çalışmalarını disiplinli ve gerektiğinde sorumluluk alarak etkin yürütebilme]**

	Frequency	Percent	Valid Percent	Cumulative Percent
Valid kesinlikle katılmıyorum	2	14,3	14,3	14,3
Valid katılıyorum	6	42,9	42,9	57,1
Valid kesinlikle katılıyorum	6	42,9	42,9	100,0
Total	14	100,0	100,0	

**Bu ders, aşağıdaki program çıktılarının kazandırılmasında ne kadar katkı sağlamaktadır?**

**[Sanat Tarihi uygulama alanlarındaki problemleri çözmek için bilişim teknolojilerini etkin olarak kullanabilme]**

	Frequency	Percent	Valid Percent	Cumulative Percent
Valid kesinlikle katılmıyorum	2	14,3	14,3	14,3
Valid katılıyorum	6	42,9	42,9	57,1
Valid kesinlikle katılıyorum	6	42,9	42,9	100,0
Total	14	100,0	100,0	

**Bu ders, aşağıdaki program çıktılarının kazandırılmasında ne kadar katkı sağlamaktadır?**

**[Sanat Tarihi ile ilgili araştırmalarda ve faaliyetlerde bilimsel, kültürel, toplumsal ve mesleki etik değerlere uygun hareket etme becerisi]**

	Frequency	Percent	Valid Percent	Cumulative Percent
Valid kesinlikle katılmıyorum	2	14,3	14,3	14,3

katılıyorum	6	42,9	42,9	57,1
kesinlikle katılıyorum	6	42,9	42,9	100,0
Total	14	100,0	100,0	

**Bu ders, aşağıdaki program çıktılarının kazandırılmasında ne kadar katkı sağlamaktadır?**

**[Alanı ile ilgili problemleri çözebilecek ve meslektaşları ile iletişim kurabilecek düzeyde**

**yabancı dil öğrenebilme]**

	Frequency	Percent	Valid Percent	Cumulative Percent
kesinlikle katılmıyorum	2	14,3	14,3	14,3
kararsızım	1	7,1	7,1	21,4
Valid katılıyorum	6	42,9	42,9	64,3
kesinlikle katılıyorum	5	35,7	35,7	100,0
Total	14	100,0	100,0	

**Bu ders, aşağıdaki program çıktılarının kazandırılmasında ne kadar katkı sağlamaktadır?**

**[Sosyal ve toplumsal problemleri fark etme ve çözüm geliştirebilme]**

	Frequency	Percent	Valid Percent	Cumulative Percent
kesinlikle katılmıyorum	2	14,3	14,3	14,3
Valid katılıyorum	6	42,9	42,9	57,1
kesinlikle katılıyorum	6	42,9	42,9	100,0
Total	14	100,0	100,0	

**Bu ders, aşağıdaki program çıktılarının kazandırılmasında ne kadar katkı sağlamaktadır?**

**[İlgi duyduğu alanda kendini geliştirebilme]**

	Frequency	Percent	Valid Percent	Cumulative Percent
kesinlikle katılmıyorum	2	14,3	14,3	14,3
Valid katılıyorum	6	42,9	42,9	57,1
kesinlikle katılıyorum	6	42,9	42,9	100,0
Total	14	100,0	100,0	

**Dersin sorumlusu ile ilgili olarak [Derse hazırlıklı gelir]**

	Frequency	Percent	Valid Percent	Cumulative Percent
Valid kesinlikle katılmıyorum	1	7,1	7,1	7,1
Valid katılıyorum	2	14,3	14,3	21,4
Valid kesinlikle katılıyorum	11	78,6	78,6	100,0
Total	14	100,0	100,0	

**Dersin sorumlusu ile ilgili olarak [Ders zamanını etkin kullanır]**

	Frequency	Percent	Valid Percent	Cumulative Percent
Valid kesinlikle katılmıyorum	1	7,1	7,1	7,1
Valid katılıyorum	2	14,3	14,3	21,4
Valid kesinlikle katılıyorum	11	78,6	78,6	100,0
Total	14	100,0	100,0	

**Dersin sorumlusu ile ilgili olarak [Anlattığı konuya hakimdir.]**

	Frequency	Percent	Valid Percent	Cumulative Percent
Valid kesinlikle katılmıyorum	1	7,1	7,1	7,1
Valid katılıyorum	4	28,6	28,6	35,7
Valid kesinlikle katılıyorum	9	64,3	64,3	100,0
Total	14	100,0	100,0	

**Dersin sorumlusu ile ilgili olarak [Dersi öğretmekte başarılıdır]**

	Frequency	Percent	Valid Percent	Cumulative Percent
Valid kesinlikle katılmıyorum	2	14,3	14,3	14,3
Valid katılıyorum	3	21,4	21,4	35,7
Valid kesinlikle katılıyorum	9	64,3	64,3	100,0
Total	14	100,0	100,0	

**Dersin sorumlusu ile ilgili olarak [Dersi yüzeysel olarak işler]**

	Frequency	Percent	Valid Percent	Cumulative Percent

Valid	kesinlikle katılmıyorum	4	28,6	28,6	28,6
	katılmıyorum	1	7,1	7,1	35,7
	kararsızım	1	7,1	7,1	42,9
	katılıyorum	1	7,1	7,1	50,0
	kesinlikle katılıyorum	7	50,0	50,0	100,0
	Total	14	100,0	100,0	

**Dersin sorumlusu ile ilgili olarak [Öğrencilere karşı olumludur]**

	Frequency	Percent	Valid Percent	Cumulative Percent
Valid	kesinlikle katılmıyorum	2	14,3	14,3
	kararsızım	1	7,1	21,4
	katılıyorum	2	14,3	35,7
	kesinlikle katılıyorum	9	64,3	100,0
	Total	14	100,0	100,0

**Dersin sorumlusu ile ilgili olarak [Öğrenciler arasında ayırım yapmaz]**

	Frequency	Percent	Valid Percent	Cumulative Percent
Valid	kesinlikle katılmıyorum	1	7,1	7,1
	kararsızım	2	14,3	21,4
	katılıyorum	2	14,3	35,7
	kesinlikle katılıyorum	9	64,3	100,0
	Total	14	100,0	100,0

**Dersin sorumlusu ile ilgili olarak [Ders saati dışında dersle ilgili olarak öğrenciye zaman ayırır]**

	Frequency	Percent	Valid Percent	Cumulative Percent
Valid	kesinlikle katılmıyorum	1	7,1	7,1
	kararsızım	1	7,1	14,3
	katılıyorum	2	14,3	28,6
	kesinlikle katılıyorum	10	71,4	100,0
	Total	14	100,0	100,0

**Dersin sorumlusu ile ilgili olarak [Sınav kağıdını incelemek için çekinmeden odasına gidebilirim]**

	Frequency	Percent	Valid Percent	Cumulative Percent
kesinlikle katılmıyorum	1	7,1	7,1	7,1
kararsızım	1	7,1	7,1	14,3
Valid katılıyorum	2	14,3	14,3	28,6
kesinlikle katılıyorum	10	71,4	71,4	100,0
Total	14	100,0	100,0	

**Dersin sorumlusu ile ilgili olarak [Ders sırasında çekinmeden soru sorabilirim]**

	Frequency	Percent	Valid Percent	Cumulative Percent
kesinlikle katılmıyorum	1	7,1	7,1	7,1
kararsızım	1	7,1	7,1	14,3
Valid katılıyorum	2	14,3	14,3	28,6
kesinlikle katılıyorum	10	71,4	71,4	100,0
Total	14	100,0	100,0	

**Ders ile ilgili olarak [Dönem başında dersin hedefi, içeriği ve öğrencilerden beklentiler açıklandı]**

	Frequency	Percent	Valid Percent	Cumulative Percent
kesinlikle katılmıyorum	1	7,1	7,1	7,1
Valid katılıyorum	5	35,7	35,7	42,9
kesinlikle katılıyorum	8	57,1	57,1	100,0
Total	14	100,0	100,0	

**Ders ile ilgili olarak [Ders ile ilgili kaynaklar tanıtıldı]**

	Frequency	Percent	Valid Percent	Cumulative Percent
kesinlikle katılmıyorum	1	7,1	7,1	7,1
Valid katılıyorum	5	35,7	35,7	42,9
kesinlikle katılıyorum	8	57,1	57,1	100,0

Total	14	100,0	100,0
-------	----	-------	-------

**Ders ile ilgili olarak [Ders kapsamındaki konular işlendi]**

	Frequency	Percent	Valid Percent	Cumulative Percent
Valid kesinlikle katılmıyorum	1	7,1	7,1	7,1
katılıyorum	5	35,7	35,7	42,9
kesinlikle katılıyorum	8	57,1	57,1	100,0
Total	14	100,0	100,0	

**Ders ile ilgili olarak [Anlatılan konuların düzeyi bana uygundu]**

	Frequency	Percent	Valid Percent	Cumulative Percent
Valid kesinlikle katılmıyorum	1	7,1	7,1	7,1
katılıyorum	5	35,7	35,7	42,9
kesinlikle katılıyorum	8	57,1	57,1	100,0
Total	14	100,0	100,0	

**Ders ile ilgili olarak [Bu ders mesleğimde kullanabileceğim önemli bilgi ve becerileri kazandırdı.]**

	Frequency	Percent	Valid Percent	Cumulative Percent
Valid kesinlikle katılmıyorum	2	14,3	14,3	14,3
katılıyorum	5	35,7	35,7	50,0
kesinlikle katılıyorum	7	50,0	50,0	100,0
Total	14	100,0	100,0	

**Değerlendirme [Sorular daha sonra tartışıldı ve yanıtlandı]**

	Frequency	Percent	Valid Percent	Cumulative Percent
Valid kesinlikle katılmıyorum	1	7,1	7,1	7,1
katılıyorum	5	35,7	35,7	42,9
kesinlikle katılıyorum	8	57,1	57,1	100,0
Total	14	100,0	100,0	

**Değerlendirme [Sorular bilgi düzeyimi ölçmekteydi]**

	Frequency	Percent	Valid Percent	Cumulative Percent
Valid kesinlikle katılmıyorum	1	7,1	7,1	7,1
katılıyorum	5	35,7	35,7	42,9
kesinlikle katılıyorum	8	57,1	57,1	100,0
Total	14	100,0	100,0	

**Değerlendirme [Sınav sonuçları adil bir şekilde puanlandı.]**

	Frequency	Percent	Valid Percent	Cumulative Percent
Valid kesinlikle katılmıyorum	1	7,1	7,1	7,1
kararsızım	1	7,1	7,1	14,3
katılıyorum	4	28,6	28,6	42,9
kesinlikle katılıyorum	8	57,1	57,1	100,0
Total	14	100,0	100,0	